

# Solid Edge 2D Drafting

Häufig gestellte Fragen



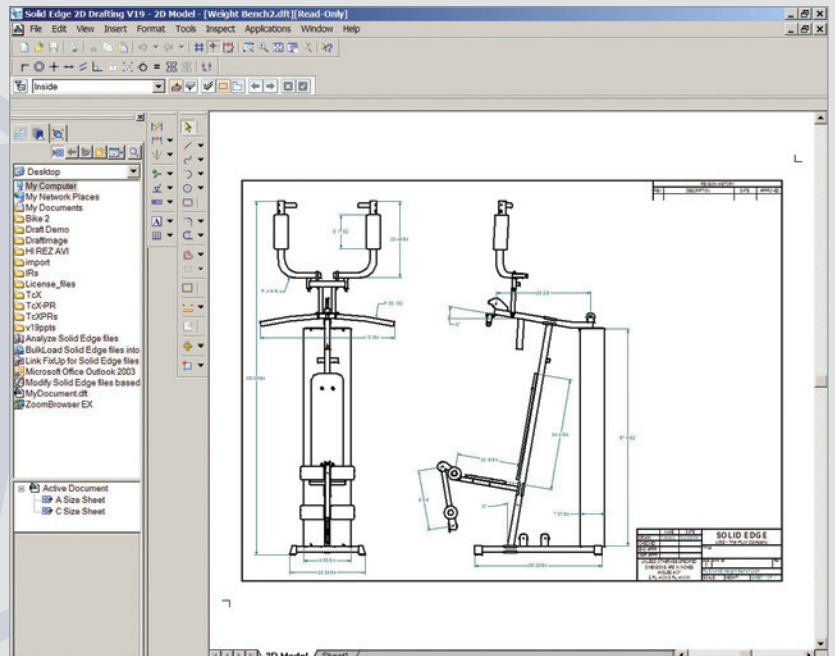
UGS

[www.solid-edge.de](http://www.solid-edge.de)

## Allgemeine Fragen

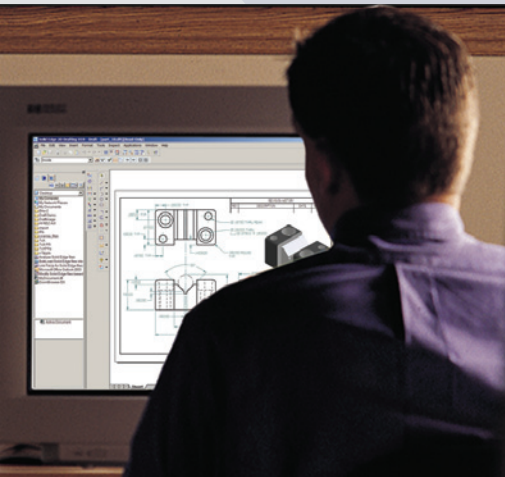
### ► Was ist Solid Edge 2D Drafting?

Solid Edge® 2D Drafting ist ein von UGS entwickeltes vollständig assoziatives Softwarepaket für 2D-Konstruktionen mit komplettem Funktionsumfang.



### ► Wie lange dauert das Herunterladen von Solid Edge 2D Drafting von der Website?

Das hängt von der Geschwindigkeit Ihrer Internetverbindung ab. Solid Edge 2D Drafting wird als selbstextrahierende ausführbare Datei mit einer Größe von ungefähr 250 MB bereitgestellt. Zum Herunterladen des Produkts wird eine schnelle Internetverbindung empfohlen.



# SOLID EDGE



# UGS

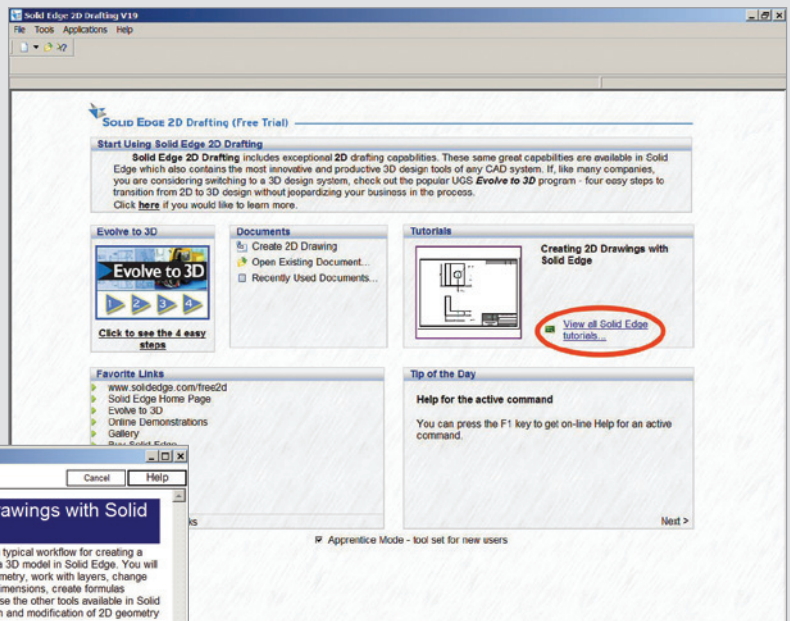
Transforming the  
process of innovation



## Häufig gestellte Fragen

### ► Gibt es Übungen, die den Einstieg in Solid Edge 2D Drafting erleichtern?

Solid Edge 2D Drafting bietet einfache Lernprogramme, die neuen Benutzern die schnelle Einarbeitung in das Produkt ermöglichen. Starten Sie Solid Edge 2D Drafting, und klicken Sie auf „Alle Solid Edge-Lernprogramme anzeigen“. Vergleichen Sie dazu die folgende Abbildung. Der Link ist in der Abbildung mit einem roten Kreis markiert.



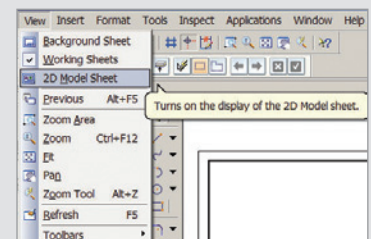
Das Dialogfeld „Solid Edge-Lernprogramme“ wird angezeigt. Klicken Sie unter „Draft-Lernprogramme“ auf „Erstellen von 2D-Zeichnungen mit Solid Edge“. Das Lernprogramm wird ausgeführt. Gehen Sie nach den Schritten im Lernprogramm vor. Sie können anschließend zu diesem Dialogfeld zurückkehren und ein weiteres Lernprogramm ausführen.

### Fragen von AutoCAD-Benutzern

### ► Ich verwende AutoCAD. Wie schwierig ist es, sich in Solid Edge 2D Drafting einzuarbeiten?

Solid Edge 2D Drafting ist sehr leicht zu lernen. Die Symbole auf Schaltflächen und die Befehle sind ähnlich wie in AutoCAD. Außerdem werden Ihnen als AutoCAD-Benutzer viele Begriffe und Funktionen vertraut vorkommen.

Ein Beispiel ist die Verwendung der 2D-Modellumgebung. Diese entspricht weitgehend der Modellumgebung in AutoCAD. Um die 2D-Modellumgebung in Solid Edge 2D Drafting aufzurufen, klicken Sie im Menü „Ansicht“ auf „2D-Modellblatt“. Vergleichen Sie dazu die folgende Abbildung. „2D-Modell“ wird zum Bereich mit den Registerkartenblättern unten in der Anwendung hinzugefügt. Wählen Sie „2D-Modell“ aus.



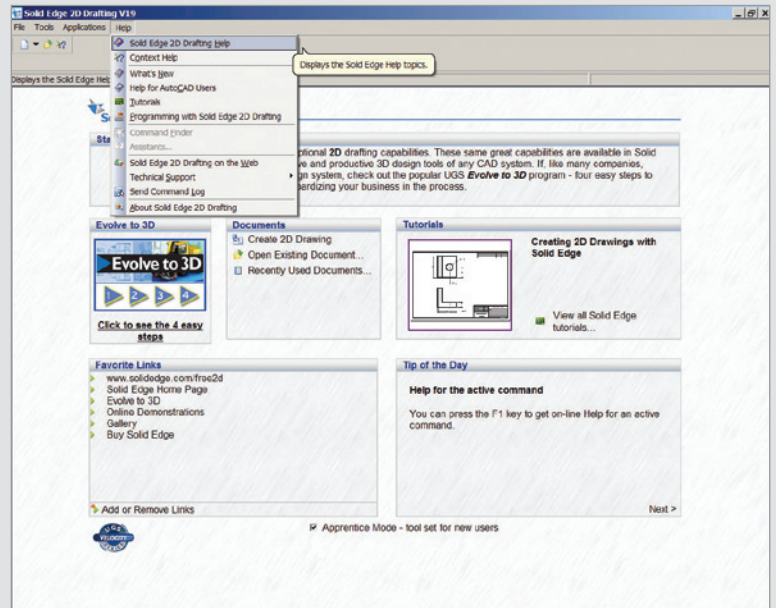
In Solid Edge 2D Drafting werden statt der Layouts von AutoCAD Blätter für die Zeichnungen verwendet. Es gibt viele weitere Begriffe, die Ihnen wahrscheinlich bereits vertraut sind, z. B. Blöcke, Ebenen und Stile.

## Häufig gestellte Fragen

### ▶ Ich verwende zurzeit AutoCAD. Wo finde ich weitere leicht verständliche Informationen zur Verwendung von Solid Edge 2D Drafting?

Solid Edge 2D Drafting bietet hervorragende Hilfethemen, die speziell für AutoCAD-Benutzer geschrieben wurden. Starten Sie Solid Edge 2D Drafting, und klicken Sie im Menü „?“ auf „Solid Edge 2D-Drafting-Hilfe“. Vergleichen Sie dazu die folgende Abbildung. In den Hilfethemen finden Sie nützliche Informationen für den Einstieg in Solid Edge 2D Drafting.

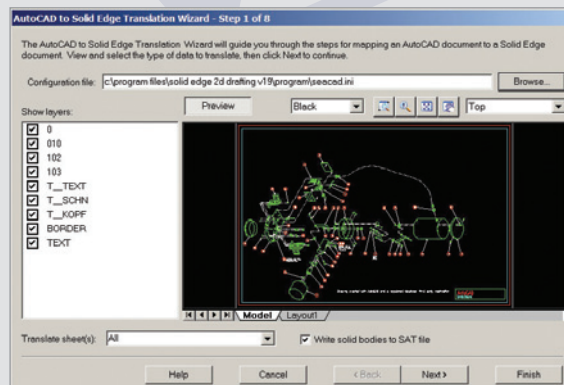
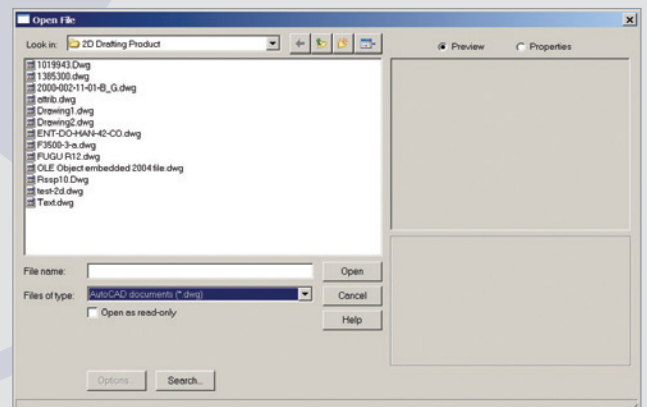
*Hilfe zu Solid Edge 2D Drafting*



### ▶ Können mit AutoCAD erstellte Dateien in Solid Edge 2D Drafting geöffnet werden?

Solid Edge 2D Drafting verfügt über einen integrierten AutoCAD-Konverter. AutoCAD-Dateien (DWG- und DXF-Dateien) können geöffnet werden, indem Sie die Datei im Dialogfeld „Datei öffnen“ auswählen. Durch die Einstellungen im Assistenten zum Konvertieren von AutoCAD nach Solid Edge legen Sie fest, wie die AutoCAD-Datei in Solid Edge 2D Drafting geöffnet wird.

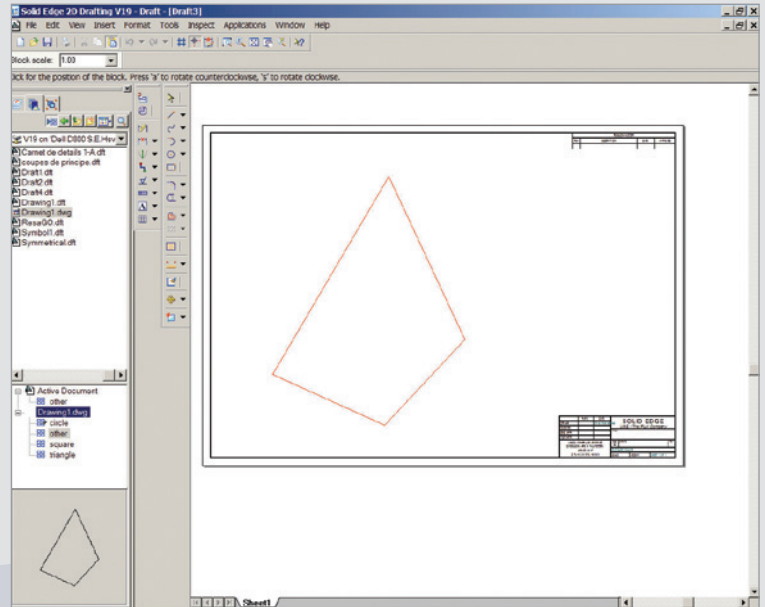
*Dialogfeld „Datei öffnen“*



*Assistent zum Konvertieren von AutoCAD nach Solid Edge*

► **Ich habe eine große Anzahl Blockbibliotheken in AutoCAD erstellt. Kann ich diese Blockbibliotheken in Solid Edge 2D Drafting verwenden?**

AutoCAD-Blöcke und -Blockbibliotheken können direkt in Solid Edge verwendet werden. Wählen Sie einfach in der Solid Edge 2D Drafting Edge-Leiste die Datei mit der Blockbibliothek (DWG- oder DXF-Datei) aus. Ziehen Sie den AutoCAD-Block dann per Drag & Drop in die Entwurfsdatei. In diesem Beispiel ist die AutoCAD-Datei „Drawing1.dwg“ ausgewählt. Die Datei enthält vier Blöcke. Wenn Sie auf die Blocknamen klicken, ändert sich das Bild unter dem Namen und zeigt den ausgewählten AutoCAD-Block an. Nachdem Sie den gewünschten Block ausgewählt haben, ziehen Sie ihn per Drag & Drop in die Entwurfsdatei. Der AutoCAD-Block wird an der Cursor-Position in die Entwurfsdatei eingefügt, wenn Sie die Maustaste loslassen.

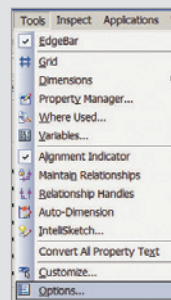


Direkte Verwendung von AutoCAD-Blöcken in Solid Edge 2D Drafting

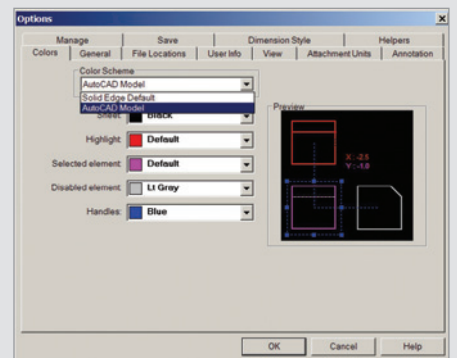
► **Wie kann ich Solid Edge 2D Drafting so konfigurieren, dass die Anzeige mehr der von AutoCAD entspricht?**

Es ist sehr einfach, die Ansicht von Solid Edge 2D Drafting an die Anzeige von AutoCAD anzugleichen. In AutoCAD wird in der Standardeinstellung ein schwarzer Hintergrund verwendet. Der Standardhintergrund in Solid Edge 2D Drafting ist dagegen weiß. Solid Edge 2D Drafting verfügt über integrierte Optionen, mit denen die Anzeige sehr stark der Anzeige von AutoCAD angepasst werden kann. Wenn Sie diesen Modus verwenden möchten, gehen Sie einfach wie folgt vor:

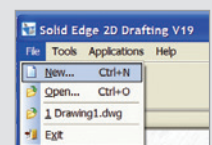
Klicken Sie zunächst im Menü „Extras“ auf „Optionen“, und klicken Sie dann im Dialogfeld „Optionen“ auf die Registerkarte „Farbe“. Ändern Sie auf dieser Registerkarte das „Farbschema“ zu „AutoCAD-Modell“. Beachten Sie die Farbänderungen in der Vorschau. Vergleichen Sie dazu die folgenden Abbildungen. Führen Sie diese Schritte sowohl für das Arbeitsblatt (Sheet1) als auch für das 2D-Modellblatt durch. Als Farben sind jetzt die AutoCAD-Farben festgelegt. Hierdurch wird die Umgebungsanzeige verändert. Wenn Sie die Standardansicht von Solid Edge 2D Drafting wiederherstellen möchten, ändern Sie das „Farbschema“ wieder zu „Solid Edge-Standard“.



Registerkarte „Extras“-„Optionen“-„Farbe“



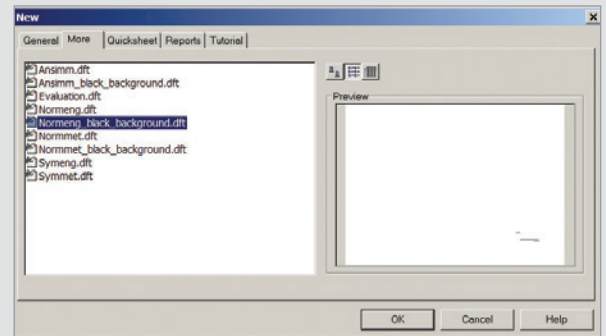
Im zweiten Schritt wird die Objektanzeige an den AutoCAD-Anzeigestandard angepasst. Beim Ändern der Hintergrundanzeige wurden die meisten Objekte ausgeblendet. Wahrscheinlich werden in der Entwurfsvorlage, die Sie zum Erstellen der aktuellen Entwurfsdatei verwendet haben, die standardmäßigen Solid Edge-Objektfarben verwendet. Schließen Sie die aktuelle Datei, und erstellen Sie eine neue Entwurfsdatei, indem Sie im Menü „Datei“ auf „Neu“ klicken.



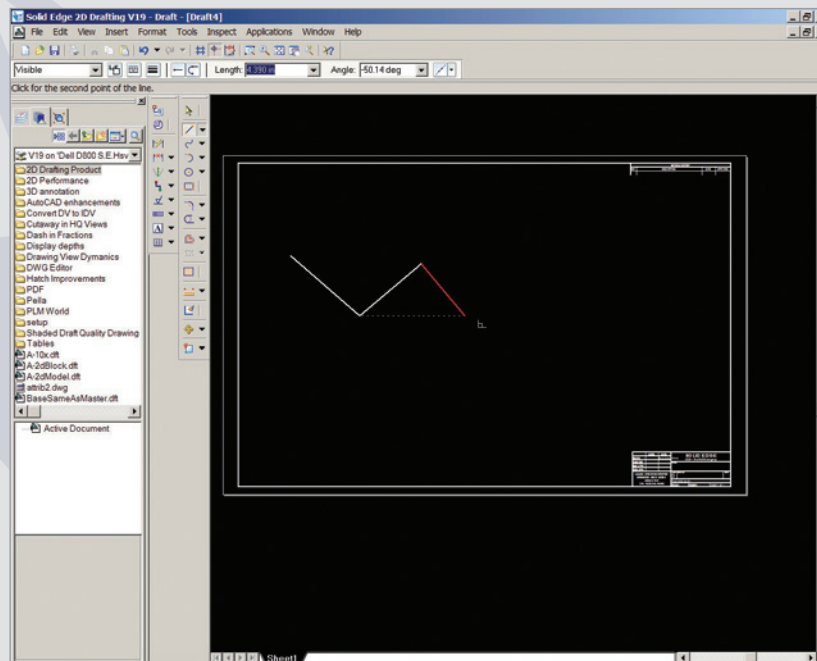
## Häufig gestellte Fragen

Klicken Sie im Dateidialogfeld „Neu“ auf die Registerkarte „Mehr“. Es werden Entwurfsvorlagen zum Erstellen von Entwurfsdateien korrekt vor schwarzem Hintergrund angezeigt. Die Namen dieser Vorlagendateien enthalten den Zusatz „black\_background“. Klicken Sie auf „Normeng\_black\_background.dft“ und anschließend auf die Schaltfläche „OK“.

*Dateidialogfeld „Neu“*



Wenn Sie jetzt eine Geometrie einfügen, entspricht die Anzeige eher derjenigen von AutoCAD. Vergleichen Sie dazu die folgende Abbildung.



*Solid Edge 2D Drafting, konfiguriert für eine AutoCAD-ähnliche Anzeige*

### ► Wenn ich eine AutoCAD-Datei (DWG- oder DXF-Datei) in Solid Edge 2D Drafting öffne, wird nicht die gesamte Geometrie angezeigt. Wie kann ich die Geometrie vollständig anzeigen?

Es ist sehr einfach, die Ansicht von Solid Edge 2D Drafting an die Anzeige von AutoCAD anzugleichen. In AutoCAD wird in der Standardeinstellung ein schwarzer Hintergrund verwendet. Der Standardhintergrund in Solid Edge 2D Drafting ist dagegen weiß. Solid Edge 2D Drafting verfügt über integrierte Optionen, mit denen die Anzeige sehr stark der Anzeige von AutoCAD angepasst werden kann. Wenn Sie diesen Modus verwenden möchten, gehen Sie einfach wie folgt vor.

## Häufig gestellte Fragen

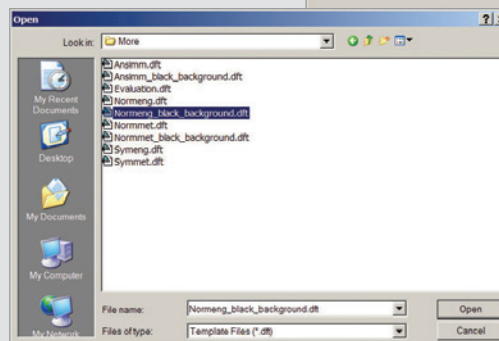
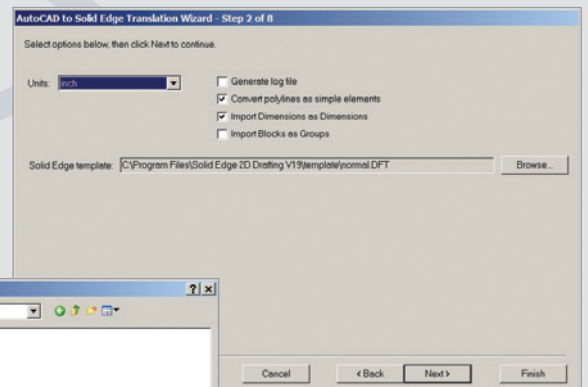
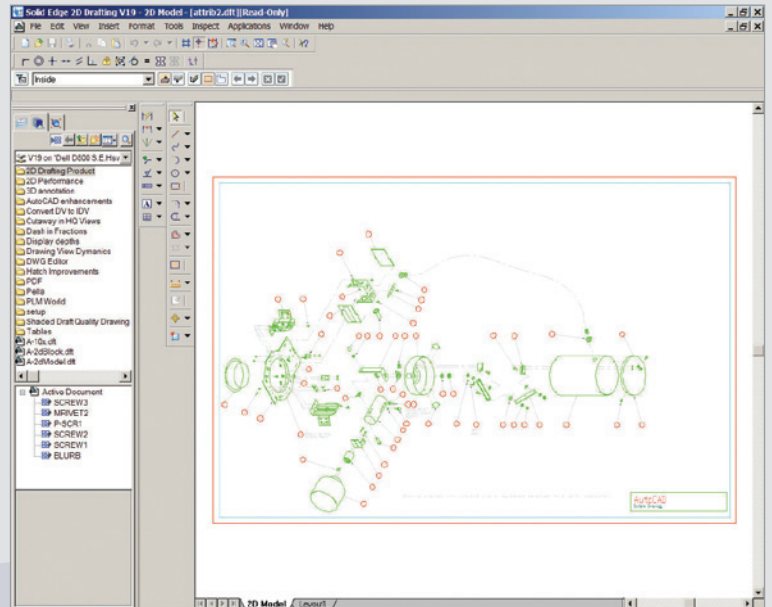
In der folgenden Abbildung wird eine AutoCAD-Datei dargestellt, die in Solid Edge 2D Drafting geöffnet ist. Die standardmäßigen Solid Edge 2D Drafting-Anzeigeeinstellungen werden verwendet. Beachten Sie, dass die ursprünglichen AutoCAD-Farben auf dem weißen Standardhintergrund von Solid Edge 2D Drafting nicht gut zu sehen sind.

Zur Konfiguration von Solid Edge 2D Drafting sollten Sie sich zunächst mit dem FAQ-Thema „Wie kann ich Solid Edge 2D Drafting so konfigurieren, dass die Anzeige mehr der von AutoCAD entspricht?“ vertraut machen. In diesem Thema finden Sie hilfreiche Informationen dazu, wie Sie die Anzeige von Solid Edge 2D Drafting so konfigurieren, dass diese stärker der von AutoCAD ähnelt.

Als nächstes müssen Sie eine Entwurfsvorlage verwenden, die speziell für die Konvertierung der AutoCAD-Dateien (DWG- oder DXF-Dateien) erstellt wurde. Diese Vorlagen sind in Solid Edge 2D Drafting verfügbar. Um eine dieser Vorlagen beim Öffnen einer AutoCAD-Datei zu verwenden, klicken Sie im Dialogfeld „Datei öffnen“ auf die gewünschte AutoCAD-Datei. Klicken Sie im unteren Bereich des Dialogfelds „Datei öffnen“ auf die Schaltfläche „Optionen“. Der Assistent zur Konvertierung von AutoCAD nach Solid Edge wird geöffnet. Klicken Sie im unteren Bereich des Dialogfelds auf die Schaltfläche „Nächste“. Das in der folgenden Abbildung dargestellte Dialogfeld wird angezeigt.

Beachten Sie, dass zurzeit die Solid Edge-Vorlage „normal.DFT“ für die Konvertierung der AutoCAD-Datei verwendet wird. Ändern Sie die Vorlage, indem Sie auf die Schaltfläche „Durchsuchen“ klicken. Das Dialogfeld „Öffnen“ wird angezeigt. Doppelklicken Sie in der Dateiliste auf den Ordner „Mehr“. Klicken Sie auf die Vorlagendatei „Normeng\_black\_background.dft“, wie in der folgenden Abbildung dargestellt.

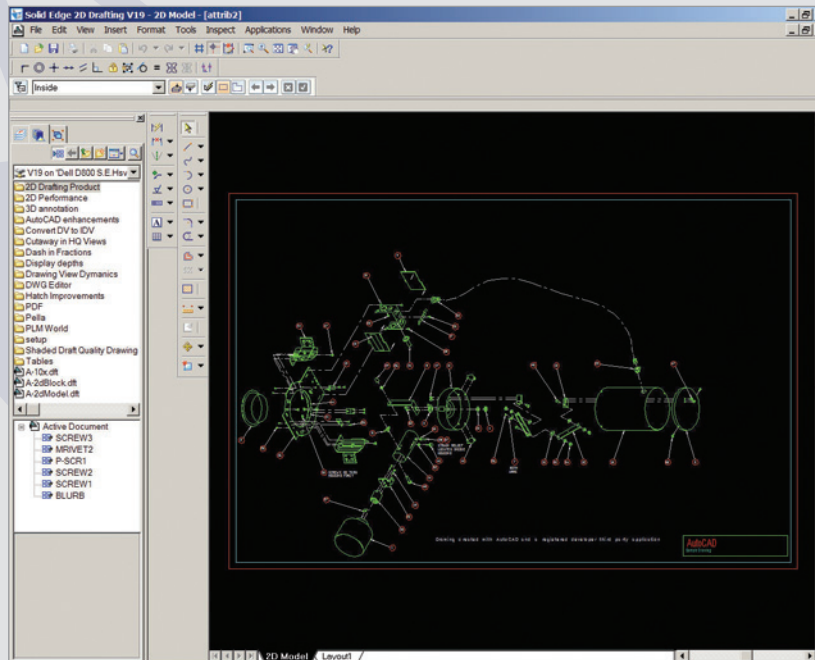
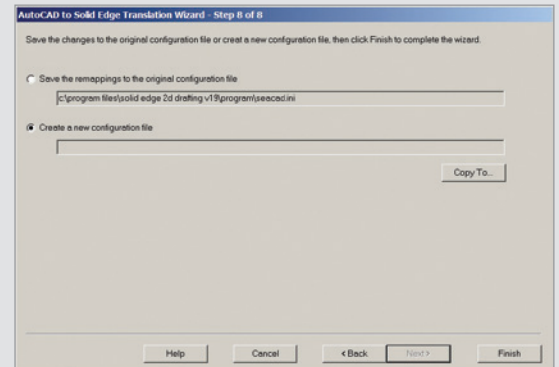
Klicken Sie unten rechts im Dialogfeld auf die Schaltfläche „Öffnen“. Beachten Sie, dass statt der Solid Edge-Vorlage nun die von Ihnen ausgewählte Datei angezeigt wird. Klicken Sie unten rechts im Dialogfeld auf die Schaltfläche



„Fertig stellen“. Möglicherweise wird die Warnung angezeigt, dass die Standardkonfigurationsdatei nicht überschrieben werden kann. Klicken Sie auf „OK“. Anschließend klicken Sie auf das Optionsfeld „Neue Konfigurationsdatei erstellen“ und dann auf die Schaltfläche „Kopieren in“.

Ändern Sie den Dateinamen von „seacad.ini“ in „seacad2.ini“, und klicken Sie auf die Schaltfläche „Speichern“. Klicken Sie auf die Schaltfläche „Fertig stellen“. Sie haben nun eine eigene, benutzerdefinierte Konfigurationsdatei zum Konvertieren von AutoCAD-Dateien erstellt. Klicken Sie im Dialogfeld „Datei öffnen“ auf die Schaltfläche „Öffnen“. Dabei sollte die AutoCAD-Datei weiter ausgewählt sein.

Wenn Sie jetzt AutoCAD-Dateien in Solid Edge 2D Drafting öffnen, werden diese ähnlich wie in AutoCAD angezeigt. Vergleichen Sie dazu die folgende Abbildung.



### ► Kontakt Solid Edge

Deutschland – Unigraphics Solutions GmbH

02 21 / 20 8 0 2-0  
www.solid-edge.de

Österreich – UGS PLM Solutions (Austria) GmbH

+43 (0)7 32 / 37 75 50  
www.ugs.at

Schweiz – UGS PLM Solutions AG

+41 (0)44 / 755 72 72  
www.ugs.ch

