



## PBU technischer Newsletter Mai/2009

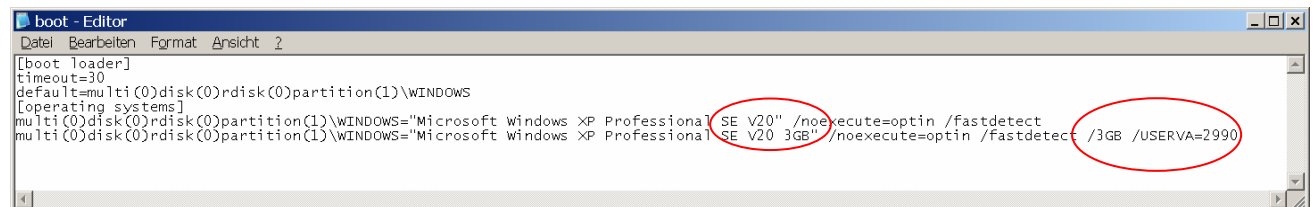
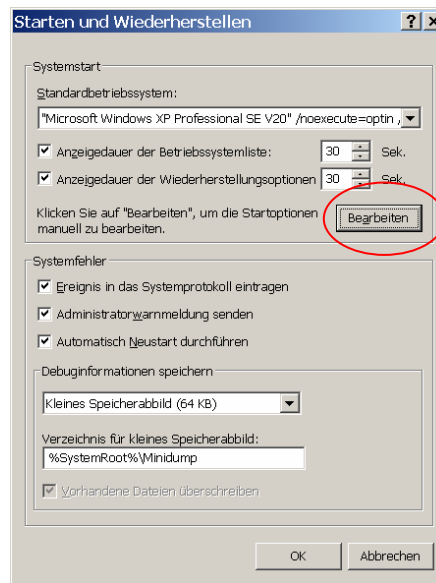
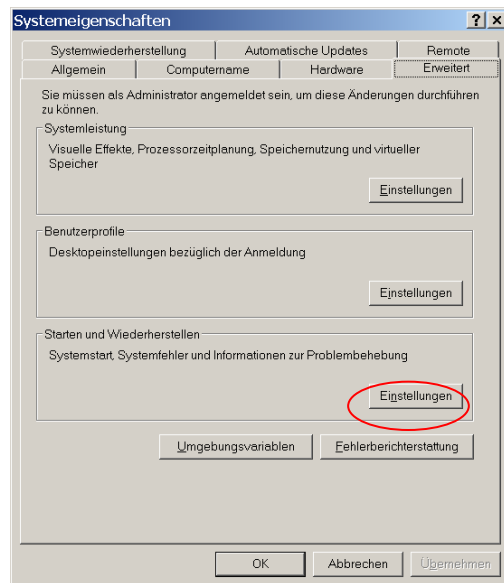
Da uns immer wieder Anfragen bezüglich Speicherauslastung und Erhöhung der Performance erreichen, möchten wir dieses Thema aufgreifen:


### 3GB Switch:

Man kann in Windows XP (32bit) bis maximal 4GB verwalten, so weit so gut ....

Das Problem ist nur, dass Windows normalerweise nur bis 2GB für die ausgeführten Programme frei gibt. Den Rest behält sich der Kernel vor.

Mit dem sogenannten 3GB-Switch kann man jedoch bis zu 3GB erweitern.



- 1) Systemeigenschaften öffnen  + Pause Taste
- 2) Zur Registerkarte „Erweitert“ wechseln
- 3) Unter „Starten und Wiederherstellen“ auf Einstellungen gehen
- 4) Bearbeiten
- 5) In der „boot.ini“ letzte Zeile kopieren und wieder einfügen mit der Ergänzung „/3GB / USERVA=2990“
- 6) Anzeige Name ändern damit man die Auswahl unterscheiden kann z.B: 3GB
- 7) Speichern
- 8) Beim nächsten Neustart erhalten Sie nun eine Auswahl für die gewünschte Starteinstellung  
- Unter Starten und Wiederherstellen können Sie die Standardeinstellung und die Zeitdauer einstellen.