

RAL Farben in Solid Edge

8. August 2003
Nr. 5 / 2003

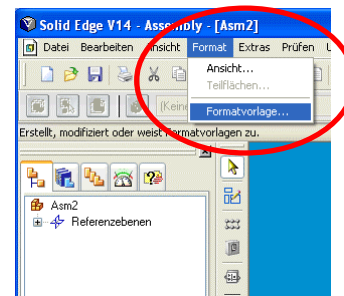
Die Verwendung von RAL Farben in Solid Edge gestaltet sich sehr einfach.

Die RGB Farbwerte werden mit 255 dividiert und man hat die Solid Edge Werte.

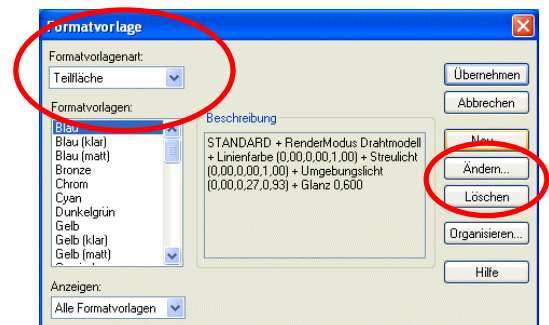
Anbei finden Sie eine Excel Tabelle in der Sie schon ausgerechnete Solid Edge Werte finden mit zugehörigen Bezeichnungen.

1. Definition der Farbwerte in der ASM Umgebung.

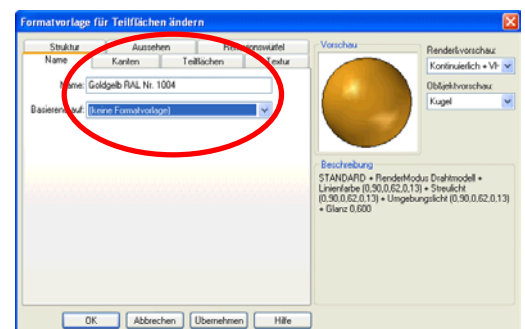
- Öffnen einer neuen ASM Vorlage.
- Klicken Sie auf Format -> Formatvorlage



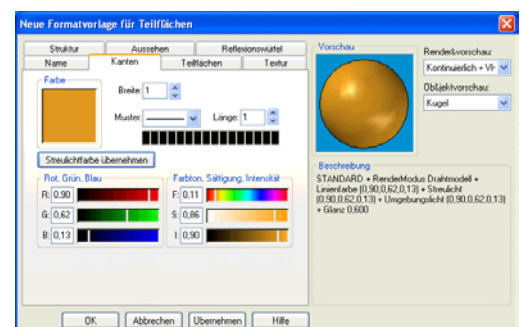
- In der Formatvorlage dann auf die Vorlagenart -> Teilfläche einstellen und auf den Button „Neu“ klicken.



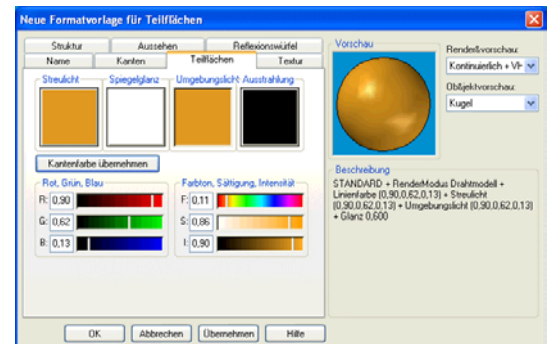
- Nun können Sie eine neue Teilflächenfarbe definieren mit zugehörigen Namen.



- Auf der Registerkarte Kanten können Sie nun die Kantenfarbe definieren.



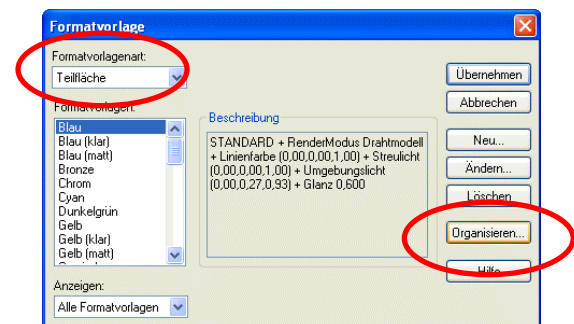
- f) Auf der nächsten Registerkarte Teilflächen müssen nun Streulicht und Umgebungslicht gleich der Kantenfarbe definiert werden. Um diese Werte nicht wieder eingeben zu müssen, können Sie einfach die jeweiligen Felder anwählen und dann den Button „Kantenfarbe übernehmen“ wählen, somit wird die definierte Kantenfarbe einfach übernommen.



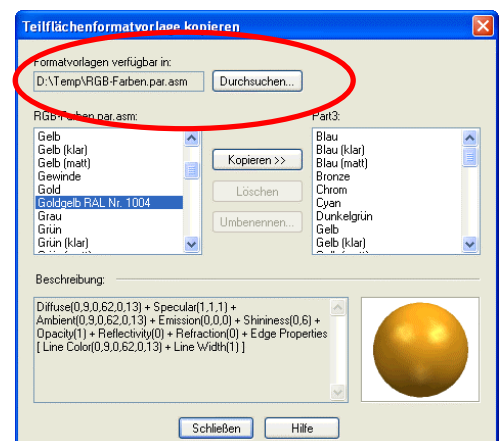
2. Die definierten RGB Werte in ASM übernehmen

Um die in ASM Umgebung eingestellten und gespeicherten Farb-Werte in die Part Umgebung zu übernehmen gehen Sie wie folgt vor.

- Öffnen einer Part Vorlage.
- Klicken Sie auf Format -> Formatvorlage
- In der Formatvorlage dann auf die Vorlagenart -> Teilfläche einstellen und auf den Button „Organisieren“ klicken.



- Nun kommt ein neues Fenster zum Kopieren von Teilflächen. Hier suchen Sie sich über den Button „Durchsuchen“ die ASM Vorlage in der Sie bereits die RGB Farben gespeichert haben.



- e) Nun markieren Sie in der rechten Spalte von der ASM Vorlage die gespeicherte Farbe die Sie in die Part Vorlage kopieren wollen und wählen den Button „Kopieren“.

