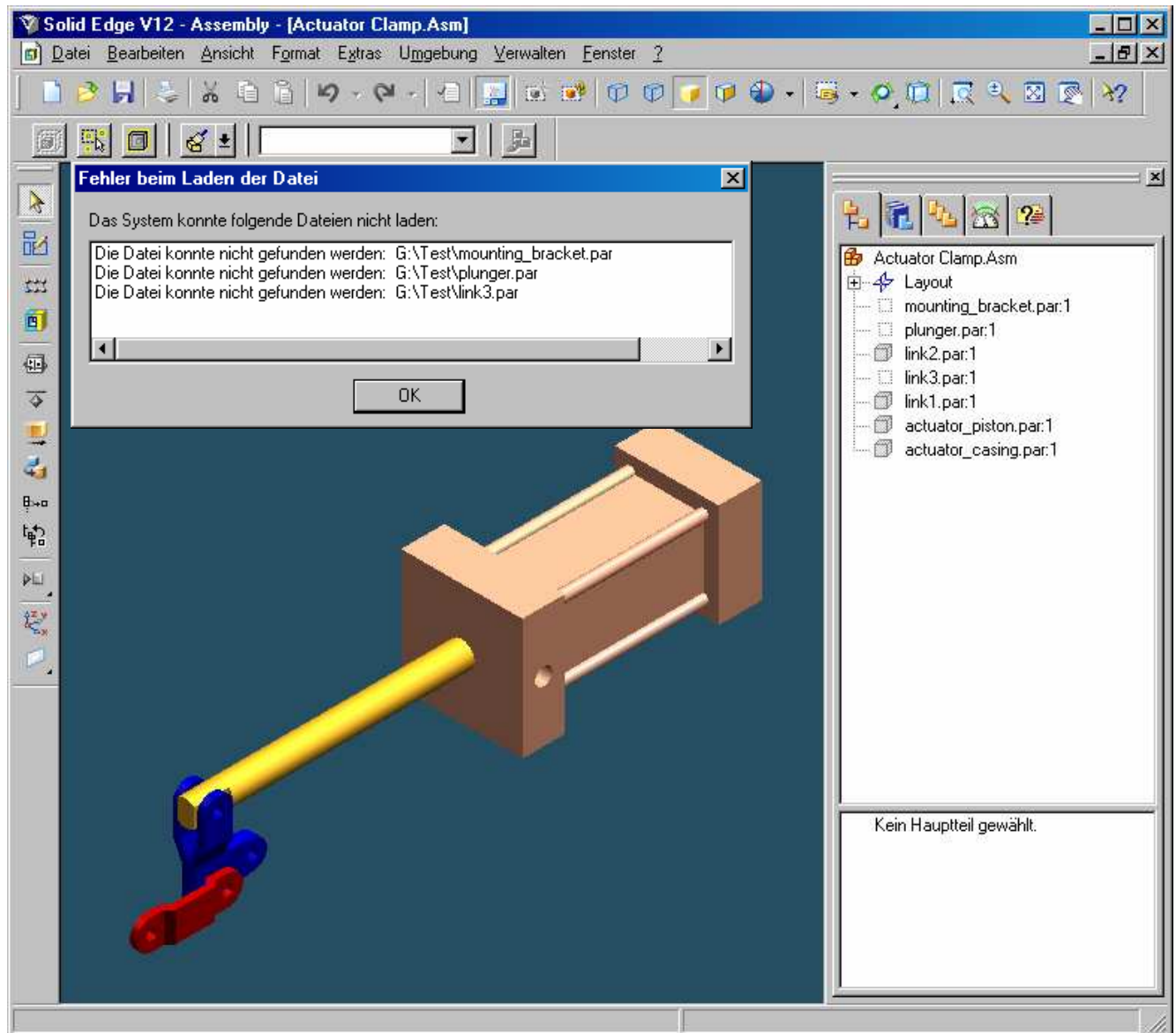




Beheben von verlorenen Verknüpfungen

20.06.2005

Vor folgender Situation ist sicher jeder Solid Edge-Anwender beim Öffnen von Baugruppen oder Drafts schon einmal gestanden:



Die Ursache dafür kann sein:

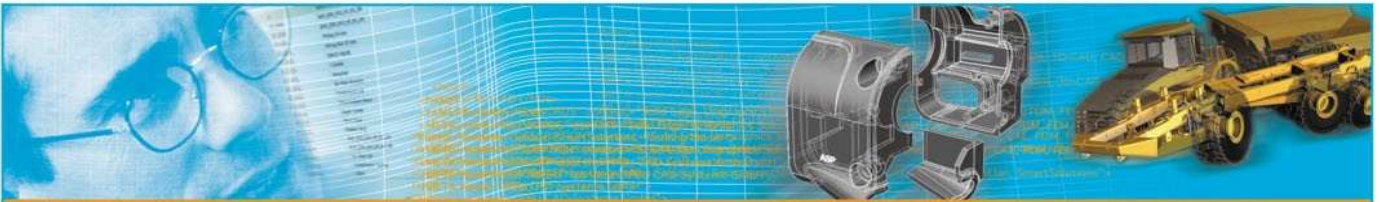
Die **Dateien** wurden über den Explorer **umbenannt**:

Seite 1

Zentrale Deutschland
Robert-Bosch-Straße 8
D-86551 Aichach
Fon: 0049/(0)8251/8191-0
Fax: 0049/(0)8251/8191-29
Email: info@pbu-cad.de
Web: www.pbu-cad.de



Zentrale Österreich
Franzosenhausweg 53
A-4030 Linz
Fon: 0043/(0)732/370184-0
Fax: 0043/(0)732/370184-44
Email: info@pbu-cad.at
Web: www.pbu-cad.at



Beheben von verlorenen Verknüpfungen

20.06.2005

Das Programm sucht **verknüpfte Dokumente** immer nach dem **Dateinamen**.

Lösung: man benennt die Dateien wieder in den ursprünglichen Namen um der in der Assembly-Datei gespeichert ist.

Man behebt die verlorenen Verknüpfungen mit dem Revision Manager oder in Solid Edge mit dem Dialogfenster Verknüpfungen (Bearbeiten>>Verknüpfungen>>Jetzt aktualisieren)

Die **Dateien** wurden **gelöscht**:

Die Datei wiederherstellen

Die Datei neu erzeugen

Die Datei gegen eine andere Datei austauschen.

Die **Dateien** wurden über den Explorer **verschoben**:

Man behebt die verlorenen Verknüpfungen mit dem Revision Manager oder in Solid Edge mit dem Dialogfenster Verknüpfungen (Bearbeiten>>Verknüpfungen>>Jetzt aktualisieren)

Bei großen Baugruppen mit vielen verlorenen Verknüpfungen kann das natürlich sehr zeitaufwendig sein.

In solchen Fällen ist die Link-Management-Datei sehr hilfreich

In Solid Edge ist eine ASCII-Textdatei enthalten, die Informationen zum Beheben von Verknüpfungen enthält. Die LinkMgmt.txt ist eine ASCII-Textdatei, mit deren Informationen Sie die Suchreihenfolge und Suchalgorithmen festlegen können, die die Suchordner für Verknüpfungen definieren, d.h. man kann Verzeichnisse angeben wo das Programm zusätzlich nach den verlorengegangenen Verknüpfungen sucht.

Die Datei LinkMgmt.txt befindet sich standardmäßig im Solid Edge-Programmordner, meist C:\Programme\Solid Edge\Program\ LinkMgmt.txt.

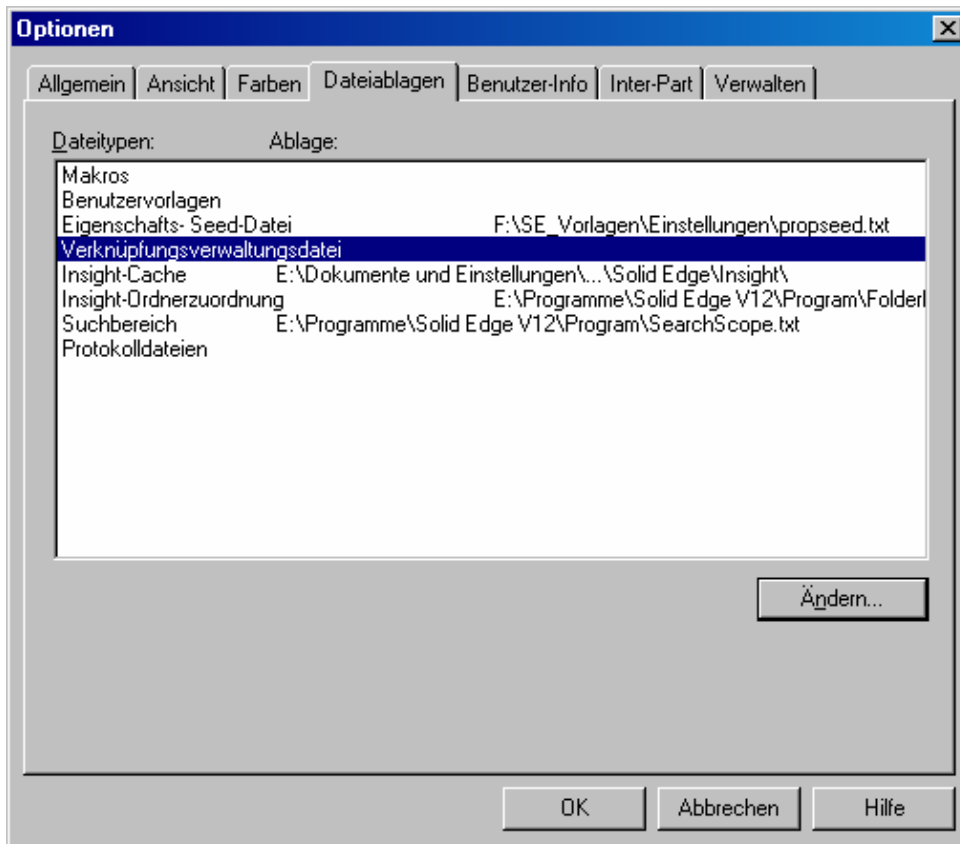
Sie müssen Solid Edge anweisen, nach der Datei LinkMgmt.txt zu suchen. Sie können Solid Edge auch anweisen, nach der Datei in einem anderen Ordner oder einem Ordner auf einem anderen Computer innerhalb eines Netzwerks zu suchen. Das ist sinnvoll wenn alle Benutzer in einem Netzwerk auf die Datei zugreifen soll. Hierzu klicken Sie im Menü Extras auf Optionen. Wählen Sie die Link Mgmt-Datei auf der Registerkarte Dateiablage des Dialogfeldes Optionen, und klicken Sie auf Ändern. Im Dialogfeld Durchsuchen können Sie den Ordner angeben, der die Datei LinkMgmt.txt enthält.

Seite 2

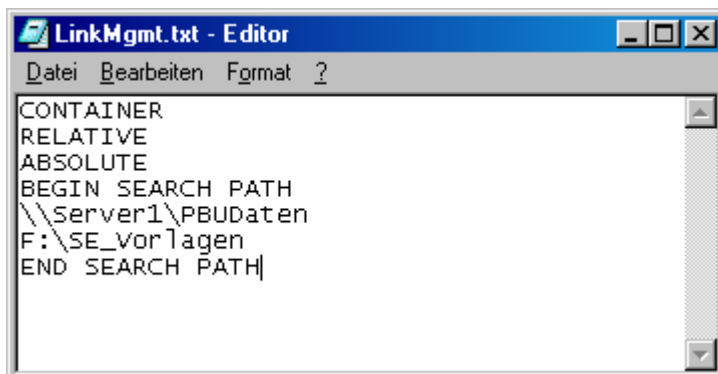
Zentrale Deutschland
Robert-Bosch-Straße 8
D-86551 Aichach
Fon: 0049/(0)8251/8191-0
Fax: 0049/(0)8251/8191-29
Email: info@pbu-cad.de
Web: www.pbu-cad.de



Zentrale Österreich
Franzosenhausweg 53
A-4030 Linz
Fon: 0043/(0)732/370184-0
Fax: 0043/(0)732/370184-44
Email: info@pbu-cad.at
Web: www.pbu-cad.at



Benutzen Sie zum Bearbeiten dieser Datei einen Texteditor wie z.B. Notepad. Prüfen Sie das folgende Beispiel der Datei LinkMgmt.txt.



Die Stichwörter Container, Relative und Absolute in der Datei LinkMgmt.txt zeigen die Methode und Reihenfolge an, in der Verknüpfungen behoben werden.

Container Zuerst wird die verknüpfte Datei im selben Verzeichnis gesucht in dem das Assembly liegt.



Beheben von verlorenen Verknüpfungen

20.06.2005

Relative wird im selben Ordner keine Datei gefunden sucht das Programm die Dateien im Bezug auf das Container-Dokument zum Zeitpunkt der Platzierung oder des Speicherns.

Absolute sucht den genauen Pfad der Dateien zum Zeitpunkt der Platzierung oder des Speicherns (der in der Datei gespeichert ist).

Nach dieser Reihenfolge werden verknüpfte Dokumente in Solid Edge gesucht.

Sollte Solid Edge Teile der Baugruppe oder Draft nach obiger Reihenfolge trotzdem nicht finden werden die angegebenen Pfade (und erst dann) durchsucht die zwischen begin search Path und end search path angegeben sind.

Sie können Search Paths zur Datei LinkMgmt.txt hinzufügen, wenn Sie nicht wissen, wo sich die Dokumente befinden. Die Ordner, die zwischen den Stichwörtern Begin Search Path und End Search Path angegeben sind, werden für die **Suche der Verknüpfungen** verwendet. Solid Edge sucht rekursiv durch **alle untergeordneten Ordner** der angegebenen Ordner. Sobald ein Dokument mit dem **selben Namen** gefunden wird, wird dieses Teil geladen.

Die Datei LinkMgmt.txt wird gelesen, wenn Sie Dokumente öffnen. Änderungen der Datei LinkMgmt.txt haben keinen Einfluß auf gegenwärtig geöffnete Dokumente. Sie müssen ein Dokument schließen und erneut öffnen, damit die Änderungen beachtet werden.

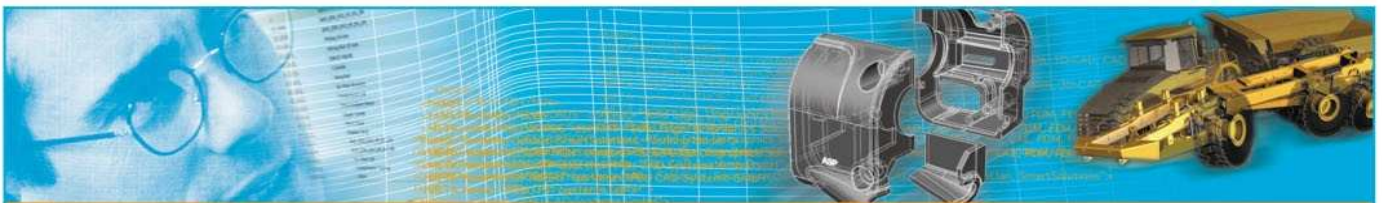
Sie sollten das Stichwort Search Paths nur dann verwenden, wenn die Verknüpfungen **nicht** mit den **üblichen Stichwörtern Container, Relative oder Absolute behoben werden kann**. Wenn Sie Search Paths in die Datei LinkMgmt.txt hinzufügen, sucht Solid Edge die Dokumente in diesen Ordnern, wodurch die Leistung unnötigerweise verringert wird. Sie können die Einträge in Search Paths ändern, löschen oder umbenennen, um Search Paths nicht mehr zu verwenden.

Seite 4

Zentrale Deutschland
Robert-Bosch-Straße 8
D-86551 Aichach
Fon: 0049/(0)8251/8191-0
Fax: 0049/(0)8251/8191-29
Email: info@pbu-cad.de
Web: www.pbu-cad.de



Zentrale Österreich
Franzosenhausweg 53
A-4030 Linz
Fon: 0043/(0)732/370184-0
Fax: 0043/(0)732/370184-44
Email: info@pbu-cad.at
Web: www.pbu-cad.at



Beheben von verlorenen Verknüpfungen

20.06.2005

Allgemeine Hinweise und Tips:

Die LinkMgmt ist nicht für den „normalen“ Arbeitsablauf gedacht sondern nur wenn Verknüpfungen verloren gegangen sind.

Wenn ein Assembly geöffnet wird und alle Teile gefunden werden heißt das nicht unbedingt das die Verknüpfungen aktuell sind. Erst wenn die Datei gespeichert wird werden die Pfade zu den einzelnen Teilen in der Assembly- oder Draftdatei wirklich aktualisiert. Das spielt dann eine Rolle wenn Sie Dateien mit nicht aktuellen Verknüpfungen mit dem Revisionmanager bearbeiten wollen.

Je größer die Ordner sind, die in der LinkMgmt-Datei angegeben sind, umso länger dauert es bis die Dateien geöffnet werden. Theoretisch kann man den ganzen Server durchsuchen lassen.

Vermeiden Sie es unbedingt mehrere Dateien unter dem gleichen Namen zu speichern. Das kann z.B. dazu führen, wenn ein Part unbeabsichtigt gelöscht wird, das eine Baugruppe beim Öffnen das falsche Teil (mit dem gleichem Namen) lädt. Das kann natürliche fatale Folgen haben wenn es keiner merkt.

Seite 5

Zentrale Deutschland
Robert-Bosch-Straße 8
D-86551 Aichach
Fon: 0049/(0)8251/8191-0
Fax: 0049/(0)8251/8191-29
Email: info@pbu-cad.de
Web: www.pbu-cad.de



Zentrale Österreich
Franzosenhausweg 53
A-4030 Linz
Fon: 0043/(0)732/370184-0
Fax: 0043/(0)732/370184-44
Email: info@pbu-cad.at
Web: www.pbu-cad.at