

Ausrichten von Fremddaten zum Ebenen-Ursprung

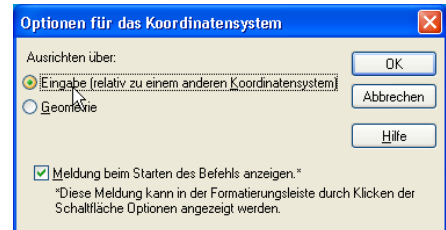
25. August 2004
Nr. 6 / 2004

Sehr häufig kommt es vor, das man Fremddateien in Solid Edge einliest und dieses Teil nicht auf den Null Koordinaten liegt.

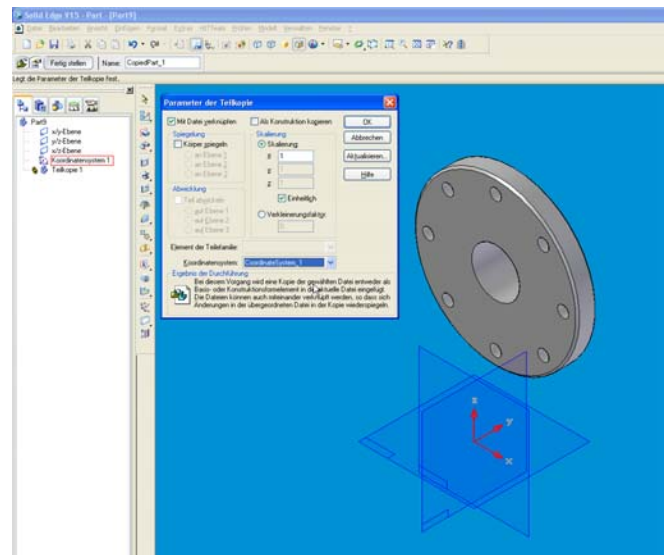
Es gibt aber eine Möglichkeit dieses Teil auf den Nullpunkt auszurichten.

Vorgehensweise:

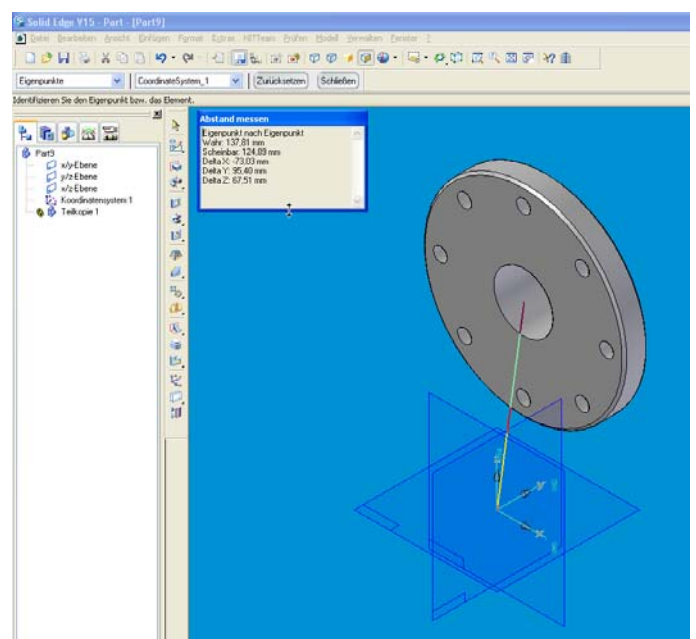
- Part Dokument öffnen und ein Koordinatensystem in den Ursprung legen.



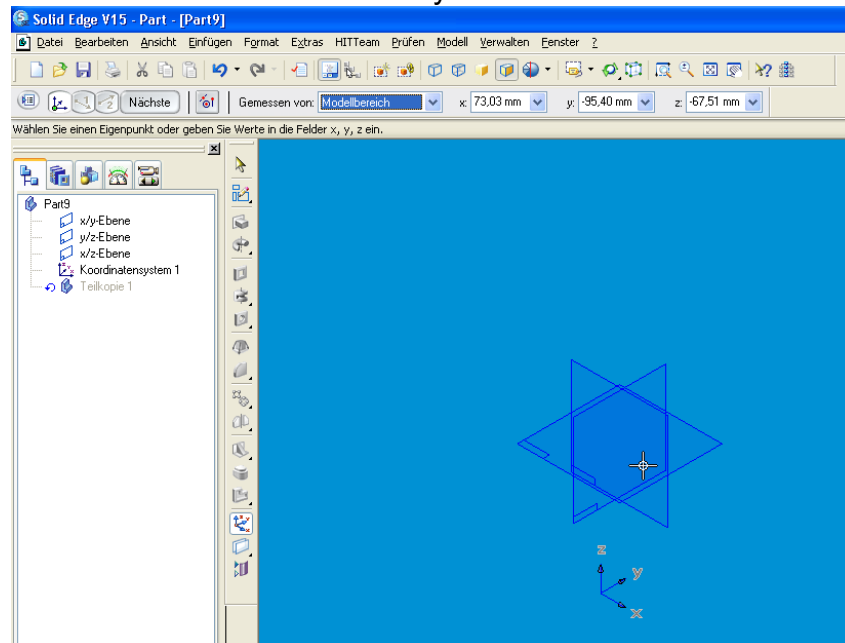
- Die Datei über Einfügen -> Kopie eines Teiles einlesen. In der Formatierungsleiste finden Sie die Parameter. In diesen können Sie dem Teil das zuvor erstellte Koordinatensystem zuweisen.



- Nun können Sie den Abstand zwischen Koordinatensystem und der gewünschten Kante oder Fläche messen.



- Da wir nun die Abstandswerte kennen, können Sie die Position des Koordinatensystems, an dem die Teilekopie hängt so verändern, das das Bauteil im Zentrum der Solid Edge - Standard Ebenen verschoben wird. Die benötigten Abstände wurden bereits von Ihnen herausgemessen und können jetzt mit umgekehrten Vorzeichen herangenommen werden um die Position des Koordinatensystems zu ändern.



- Zum Schluss brauchen Sie nur noch die Verknüpfung der Teilekopie zur original Datei aufheben und das Koordinatensystem löschen.

