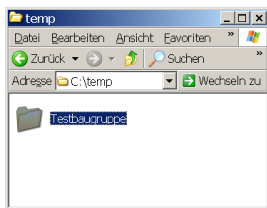


PBU technischer Newsletter Juli/2009 (1)

Performance beim Laden von Solid Edge Dateien

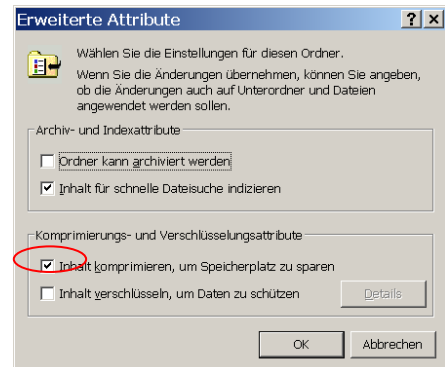
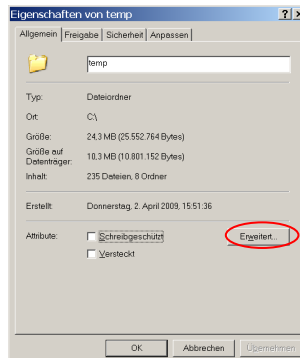
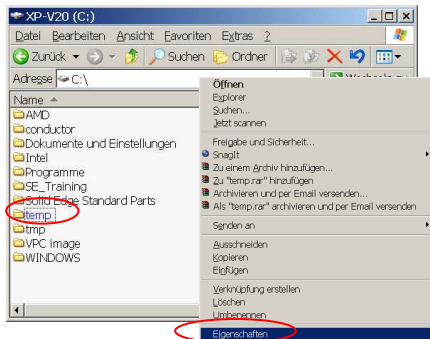
Falls Solid Edge Dateien lokal auf einem Rechner liegen, sollten diese Ordner komprimiert werden! In der Regel ist die langsamste Komponente eines Rechners die Festplatte. Die CPU kann die Komprimierung/Dekomprimierung schneller rechnen als die Festplatte lesen/schreiben. Dies wirkt sich auf die Geschwindigkeit beim Laden und Speichern von größeren Dateien aus.

1. Test – ohne Ordnerkomprimierung:

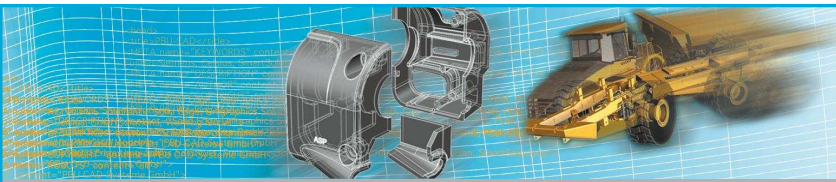


Testvorgang	1) Testbaugruppe nach c:\temp kopiert	1706 Teile
	2) Rechner Neustart	
	3) 2 min Wartezeit nach der Anmeldung	
	4) Start von Solid Edge	
	5) Öffnen der Testbaugruppe	
	Öffnungsdauer 25 Sekunden	

2. Test – mit Ordnerkomprimierung:



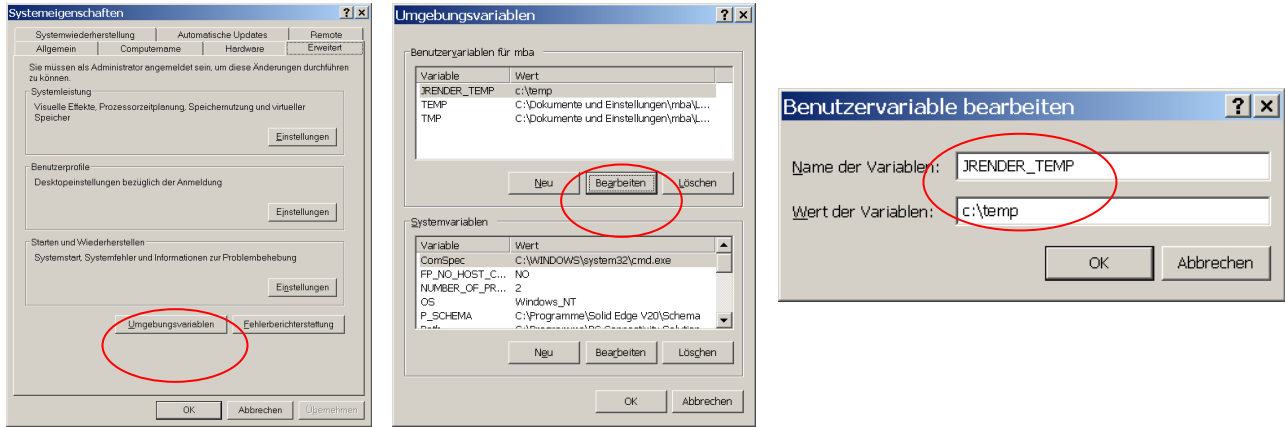
Testvorgang	1) Ordnerinhalt löschen	1706 Teile
	2) Ordner komprimieren – siehe Bilder	
	- Rechte Maustaste auf „Ordner temp“ -> Eigenschaften	
	- Erweitert	
	- Inhalt komprimieren um Speicherplatz zu sparen	
	- Änderungen für diesen Ordner, untergeordnete Ordner und Dateien übernehmen	
	3) Testbaugruppe in den Ordner kopieren	
	4) Rechner Neustart	
	5) 2 min Wartezeit nach der Anmeldung	
	6) Start von Solid Edge	
	7) Öffnen der Testbaugruppe	



PBU technischer Newsletter Juli/2009 (1)

Öffnungsdauer 19 Sekunden !

3. Test – mit Ordnerkomprimierung und Umgebungsvariable:



Testvorgang	1) wie Test 2 2) zusätzlich wurde eine Umgebungsvariable eingerichtet welche Solid Edge verwendet um Temporäre Dateien zu speichern - „Systemeigenschaften“ aufrufen mit Windows Taste + Pause Taste - Registerkarte „Erweitert“ - „Umgebungsvariablen“ - Unter Benutzervariablen auf „Bearbeiten“ - Name der Variablen „JRENDER_TEMP“ - Wert der Variablen „c:\temp“	1706 Teile
	Öffnungsdauer 17 Sekunden !!	

Die Überlegung:

Viele Kunden verwenden Verwaltungssysteme, die Dateien lokal speichern. Diese Ordner könnten Administratoren komprimieren (dies bitte auch vorher noch testen). Wenn zusätzlich noch der Temp-Bereich komprimiert wird haben sie einen weiteren Performance/Zeitgewinn.

Anmerkung:

Testsystem: FSC 2,4 Ghz Core 2 Duo E6600 mit 3GB RAM und NVIDIA Quadro FX 1500 auf Windows XP SP3 32bit. Wenn sofort nach der Anmeldung das Assembly geladen wird, kann aufgrund der Komprimierung auch eine Zeitverzögerung auftreten, da das System im Hintergrund weitere Programme/Dienste startet!

Zentrale Deutschland
 PBU CAD-Systeme GmbH
 Zentrale Deutschland
 Tel: +49 (0) 8251 / 8191-0
 Robert-Bosch-Str. 8
 D-86551 Aichach
 www.pbu-cad.com

NL bei Stuttgart
 PBU CAD-Systeme GmbH
 Niederlassung Pliezhausen
 Tel: +49 (0) 7127 / 88177
 Quellenstr. 78
 D-72124 Pliezhausen
 www.pbu-cad.com

NL bei Düsseldorf
 PBU CAD-Systeme GmbH
 Niederlassung Nord-West
 Tel: +49 (0) 2841 / 99 822-0
 Heinrich-Hertz-Str. 11
 D-47445 Moers
 www.pbu-cad.com

Zentrale Österreich
 PBU CAD-Systeme GmbH
 Zentrale Österreich
 Tel: +43 (0) 732 / 370184 -0
 Franzosenhausweg 53
 A-4030 Linz
 www.pbu-cad.com