



**RuleDesigner**<sup>®</sup>

**Xpress Configurator**  
XpressConfigurator

[www.ruledesigner.com](http://www.ruledesigner.com)

Seit nunmehr 10 Jahren ist **RuleDesigner® Configurator** die ideale Lösung im Bereich der Produkt- und Prozesskonfiguration im CAD- und PDM-Umfeld.

Mit dem **XpressConfigurator** ist die Anwendung der Technik des **RuleDesigner® Configurator** erheblich vereinfacht worden. Der regelbasierte Lösungsansatz führt den Benutzer Schritt für Schritt in das „automatisierte“ Zeitalter von 3D Modellen und deren Prozesskonfiguration.

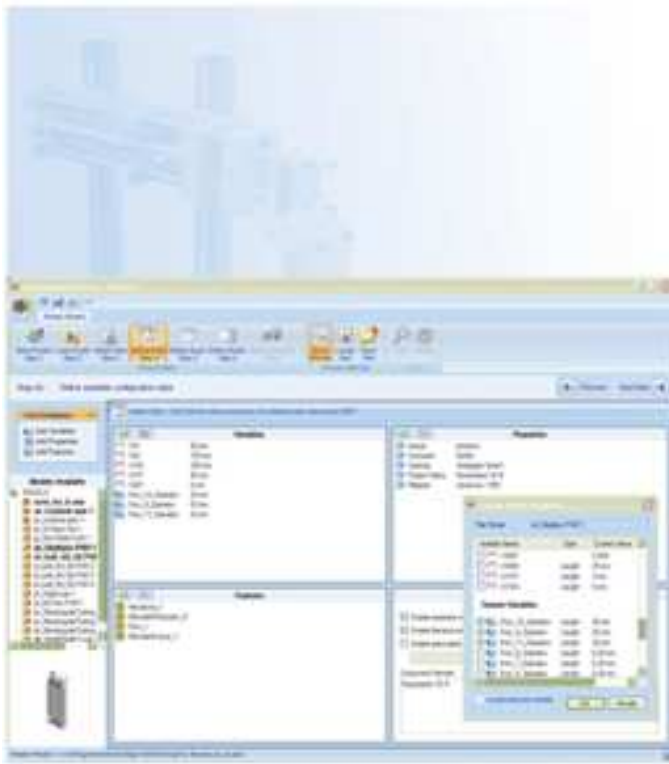
"Standardisierung über einen  
regelbasierten Ansatz  
ist der Schlüssel zum Erfolg in diesem Markt"



**RuleDesigner® XpressConfigurator** ist direkt integrierbar in die führenden 3D CAD Systeme wie SolidEdge, Inventor, SolidWorks, Catia, ProE Wildfire etc.

## **„Individualisierte Massenfertigung“ statt Massenproduktion**

Firmen die nach dem “On-Demand” oder “Design to Order” Prinzip arbeiten, können auf Kundenwünsche angepasste Produkte zu einem Kostenniveau produzieren, welches normalerweise nur durch Massenproduktion erreicht werden kann. Die Kombination aus individuell angepassten Produkten und niedrigen Kosten sichert hierbei zum einen die Wettbewerbsfähigkeit und zum anderen bietet sie Wachstumschancen für Ihr Unternehmen.



Durch das einfache und intuitiv bedienbare „step-by-step interface“ des **RuleDesigner® XpressConfigurator** ist es möglich eine individuell angepasste Version eines Produkts nur über die Eingabe der notwendigen Befehle, welche die Produktkonfiguration steuern, zu erstellen.

## **RuleDesigner®**

**XpressConfigurator** ist ein modular aufgebautes und mit einem regelbasierten Assistenten ausgestattetes Werkzeug, welches den Benutzer in das “automatisierte” Zeitalter der Prozesskonfiguration von 3D Modellen führt.

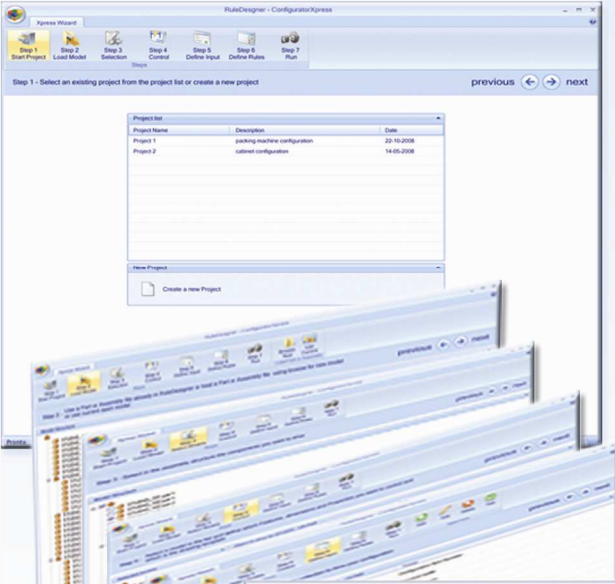
Der “CAD-zentrierte” Ansatz des **RuleDesigner® XpressConfigurator** erlaubt es in kürzester Zeit ein an die **Konfiguration angepasstes CAD Modell zu erstellen**, das entweder für sich allein verwendet werden kann oder mit Hilfe des **RuleDesigner® Professional** noch mit weiteren automatisierten Funktionen, wie z.B. automatischer Stücklistengenerierung oder Angebotserstellung, angereichert werden kann.

## **RuleDesigner®**

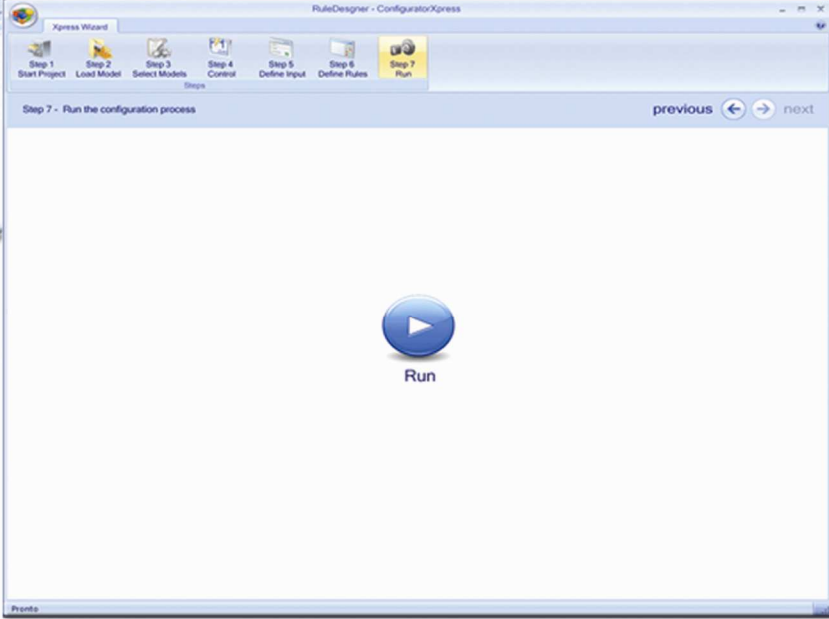
**XpressConfigurator** beschleunigt die Erstellung von Prozesskonfigurationen, indem es eine einfach zu bedienende und fehlerfreie Basis schafft, um technisch ausgereifte Konfigurationen zu entwickeln.

**RuleDesigner® XpressConfigurator** erstellt korrekte und zertifizierte Prozesse, welche die Produktivität steigern und Lieferzeiten verkürzen.

Die Erstellung eines Konfigurationsprozess im **XpressConfigurator** ist sehr einfach!



Project Name	Description	Date
Project 1	packing machine configuration	22-10-2008
Project 2	cabinet configuration	14-05-2008



**START**

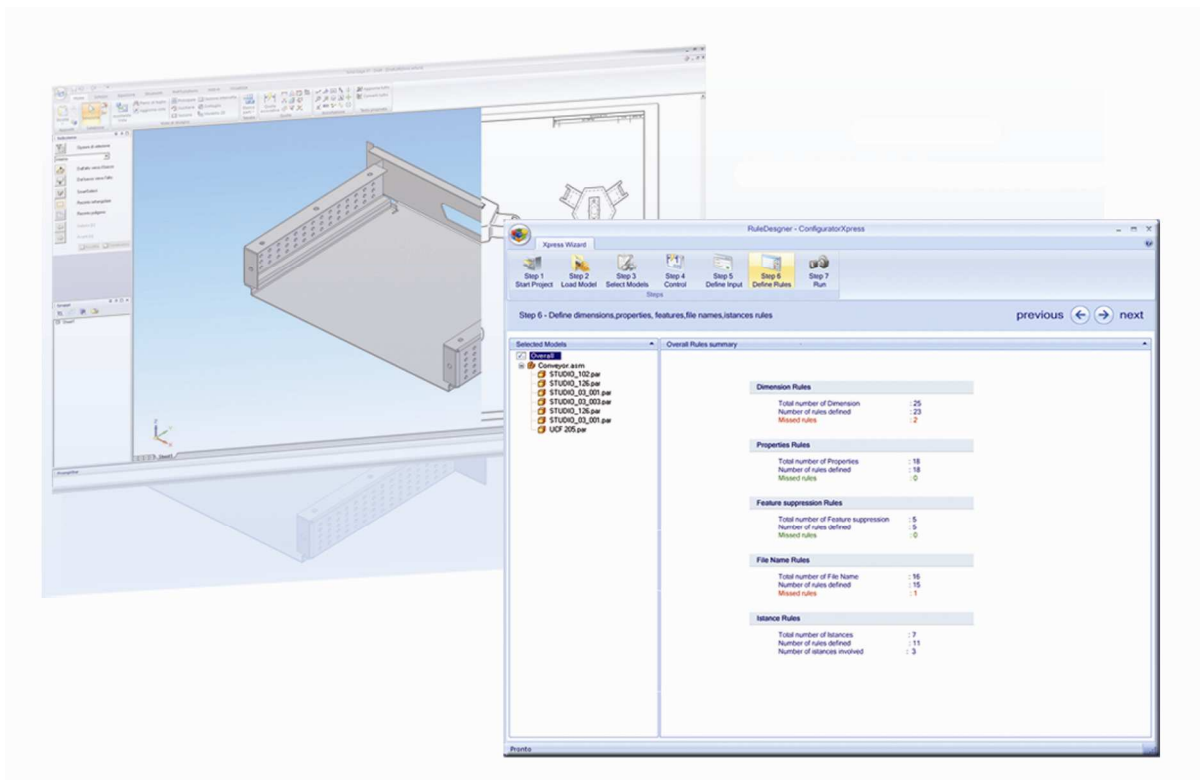
- Eine oder mehrer CAD Dateien auswählen
- Features die veränderbar sein sollen auswählen
- Auswählen der geforderten Eingabeparameter
- Auswählen der Regeln für die Beziehungen der Bauteile untereinander und...

**RUN**

....schon kann man den Konfigurationsprozess ausführen!

**RuleDesigner® XpressConfigurator** steuert Prozesse mit denen man selbst komplexe Aufgabenstellungen bewältigen kann. Dies ermöglicht Ihnen:

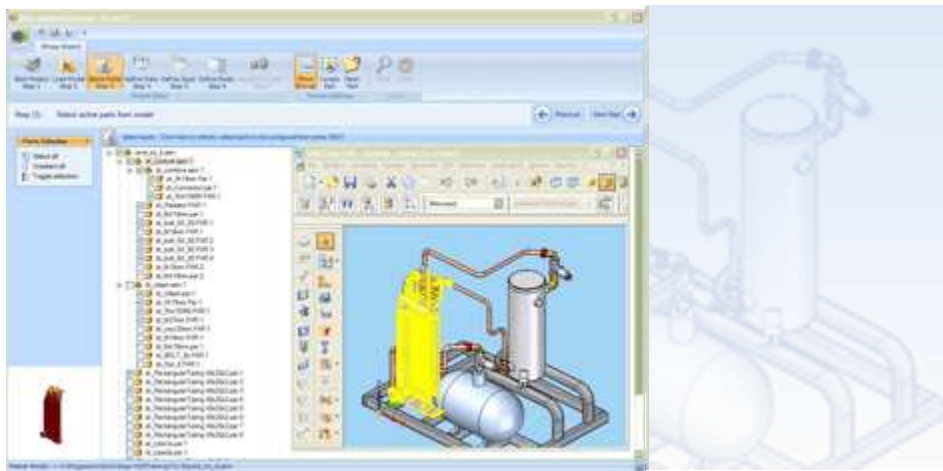
- Hohe Produktivität
- Reduktion der Lieferzeiten
- Reduktion der Konstruktionszeiten
- Maximale Designeffizienz
- Qualitätssicherung des Outputs
- Knowledge management



**Der RuleDesigner® XpressConfigurator** bietet eine breite Palette an "functional libraries". Hiermit ist es möglich Funktionen von Programmen, wie SolidEdge, SolidWorks, Inventor, ProE, Visio, Word, Excel, InDesign und anderen, direkt aus dem **XpressConfigurator** heraus anzusprechen.

**Diese Möglichkeiten haben Sie mit dem *RuleDesigner*® XpressConfigurator :**

- Vorlagen, Baugruppen, Zeichnungen, Modelle und Dokumente erstellen
- Automatische Mehrfachspeicherung in verschiedenen Dateiformaten
- Erstellung automatisierter Arbeitsschritte
- Emailbenachrichtigungen über gemachte Änderungen erhalten

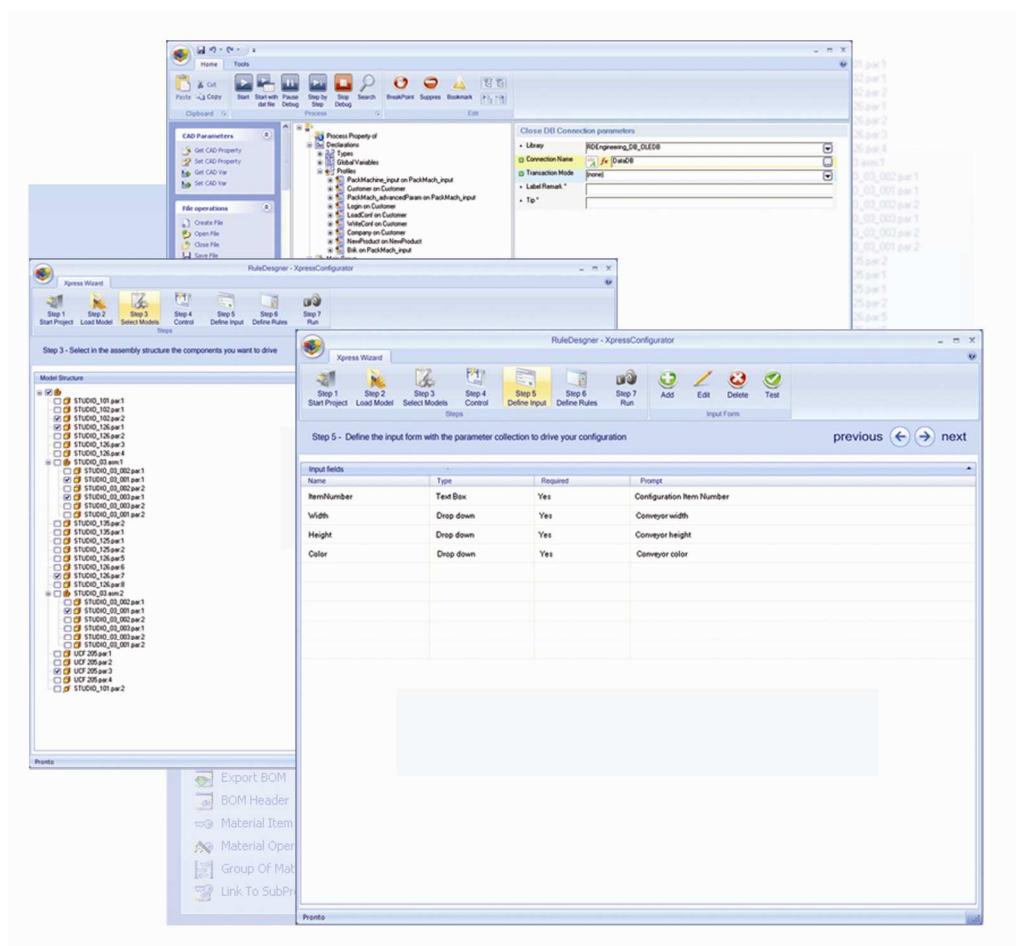


Dank des regelbasierten Ansatzes des ***RuleDesigner*®** bietet der **XpressConfigurator** Anwendern größtmögliche Flexibilität auf Kundenwünsche einzugehen , ohne dass dafür eigens ein neues Modell konstruiert werden muss.

Den ***RuleDesigner*® XpressConfigurator** zeichnen folgende Eigenschaften aus:

- Intuitive Benutzeroberfläche
- Einfache Anbindung der zu steuernden Programme
- Effiziente Modellierung komplexer Prozessstrukturen

Durch den leicht anzuwendenden Konfigurationsassistenten kann jeder Nutzer des **RuleDesigner® XpressConfigurator** direkt die Prozesskonfiguration vornehmen, ohne auch nur eine Zeile eines Programmcodes schreiben zu müssen oder gar eine Regelabfolge definieren zu müssen.



Nach Beendigung des Konfigurationsassistenten haben Sie folgende Möglichkeiten:

- Die erstellten Prozesse ausführen.
- Alle freigegebenen Prozesse ausführen. (auch die von anderen Mitarbeitern)
- Den automatisch vom Konfigurationsassistenten erstellten Prozess, mit dem RuleDesigner® Configurator Professional Editor modifizieren, um die Funktionalität dieses Prozesses zu erweitern.
- Die erstellten Prozesse mit dem RuleDesigner® Configurator Professional Editor zu einem komplexeren Workflow zusammenfügen.
- Übermittlung der erstellten Prozesse an Mitarbeiter oder Kunden, die den Prozess dann selbst ausführen können.

Haben Sie Fragen zum RuleDesigner oder XpressConfigurator? Wir beraten Sie gerne:

**PBU CAD Systeme GmbH**  
**Robert-Bosch-Strasse 8**  
**86551 Aichach**  
**[www.pbu-cad.com](http://www.pbu-cad.com)**

**Telefon: +49 8251 8191-0**



Die PBU CAD-Systeme GmbH ist Ihr Partner wenn es um maßgeschneiderte, zukunftsichere Lösungen im Bereich PLM geht. Damit sichern Sie sich den entscheidenden Wettbewerbsvorsprung.

Die entscheidenden Punkte sind:

- State-of-the-Art in PLM erhöht die Wettbewerbsfähigkeit Ihres Unternehmens.
- Neueste Technologien gelangen in einer jeweils optimalen Konfiguration zum Einsatz.
- Hohe Investitionssicherheit.
- Die PBU realisiert Lösungen, die auf die Herausforderungen und Entwicklungen der Zukunft optimal angepasst sind.