

# RuleDesigner Configurator<sup>®</sup>

Produktdatenblatt

## Die Aufgabenstellung

Innovative und maßgeschneiderte Produkte, mit deren Hilfe kundenspezifische Wünsche innerhalb kürzester Zeit erfüllt werden können – das ist der fortwährende Anspruch des Marktes an ein Unternehmen.

Die Fähigkeit, dieser Herausforderung erfolgreich zu begegnen, sichert nicht nur den bloßen Fortbestand eines Unternehmens, sondern steigert vielmehr die eigene Wettbewerbsfähigkeit zu Gunsten eines nachhaltigen Wachstums.

Die PBU CAD-Systeme GmbH bietet Ihnen ein Instrument, mit dessen Hilfe Sie schnell und flexibel auf ein sich stetig wandelndes Marktumfeld reagieren und gleichzeitig bis zu 100 % auf die Wünsche Ihrer Kunden eingehen können – den RuleDesigner Configurator<sup>®</sup>.

## Die Lösung: Der RuleDesigner Configurator<sup>®</sup>

Der RuleDesigner Configurator<sup>®</sup> ist eine patentierte Lösung, die es Ihnen auf komfortable Art und Weise ermöglicht, Produkte zu konfigurieren und alle damit verbundenen Prozesse und Informationen einfach und übersichtlich zu verwalten. Dabei garantiert der regelbasierte Ansatz eine entscheidende Produktivitätssteigerung durch die Optimierung von Prozessen bei gleichzeitiger Gewährleistung einer hohen Qualität der erzeugten Dokumentation.

Das regelbasierte Management von Konstruktionsdaten beschreibt eine Technologie, welche es durch die Standardisierung sämtlicher Entwicklungsprozesse ermöglicht, bestehendes Wissen zu dokumentieren, abzulegen und dieses jederzeit wieder zu verwenden. Konkret geht es um die Automatisierung der Konstruktion auf Grundlage definierter Regeln.



**RuleDesigner Configurator**

Descrizione Completa: 50B/3/AC-MAN14(YG2-BS)/1ABD.P1(G2-60)/LCB1/SP-10B.U1(G2-60)U2(G2-60)/CS1/1BL/RC(YG3-120)

Premi "Finish" per terminare la Configurazione

Tipo Elemento	Elemento	Codice	Descrizione Parziale
ENTRY	BSP - FIANCATA SOB/FE-BSP/VMPI0	3FA108301	AC-MAN14(YG2-BS)
STANDARD	P-BSP - KIT ELEMENTOSDR/P-DLSB-BSP	5EL3083000	1ABD.P1(G2-60)/LCB1
STANDARD	SP-BSP - KIT ELEMENTO SOB/SP-BSP	5EL3083010	SP-10B.U1(G2-60)U2(G2-60)
SPECIAL	CS1 - ELEMENTO SOB/CS1-BSP	613401010	CS1
STANDARD	P-BSP - KIT ELEMENTOSDR/P-DLSB-BSP	5EL1083000	1BL
CLOSING	BSP - FIANCATA SOB/FE-BSP/VMPI0	3FA108301	RC(YG3-120)

Back Finish

**RuleDesigner<sup>®</sup>**

## Funktionsweise

Mit Hilfe eines Regeleditors werden konstruktionstechnische Abhängigkeiten, Restriktionen, Optionen und Alternativen fixiert.

Im Anschluss werden diese Regeln in Form einer XML-Datei gespeichert.

Diese Datei dient als Grundlage für einen (vor-)definierten Konfigurationsprozess, der es einem Kunden erlaubt, eigenständig und interaktiv das auf ihn zugeschnittene Produkt zusammenzustellen.



## Leistungsspektrum und Funktionalität

Durch den Einsatz von Regeln für die Standardisierung der Konstruktion lässt sich eine Vielzahl an Funktionen und Leistungen ableiten:

- Automatische Erzeugung des CAD-Modells
- Automatische Zeichnungsableitungen in verschiedensten Ansichten
- Automatische Konfiguration und Anpassung des Benutzerhandbuchs
- Automatische Angebotserstellung
- Automatische Stücklistengenerierung
- Automatische Erzeugung beliebiger, kundenspezifischer Dokumente
- Automatisches Erzeugen der Abwicklung
- Standardisierte Produktkonfiguration durch das Editing Modul
- Nutzung unabhängig vom verwendeten CAD-System

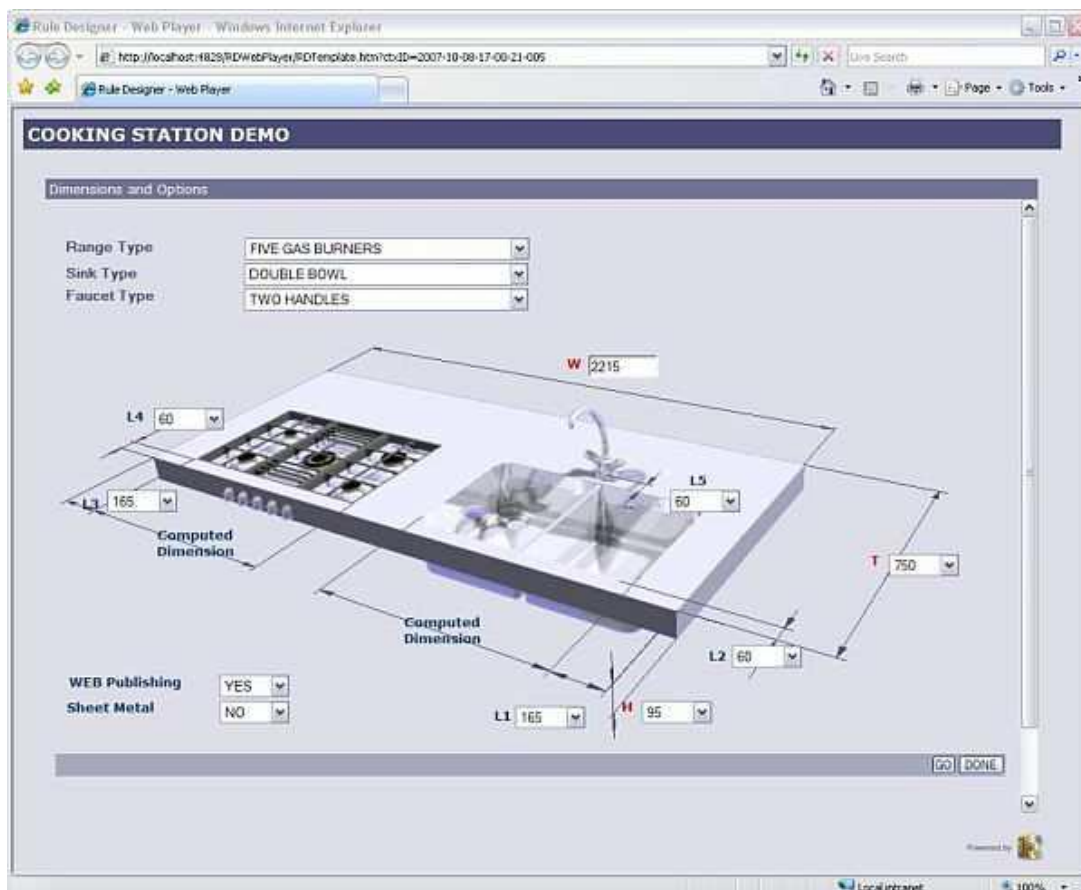
## Nutzen des RuleDesigner Configurator<sup>®</sup> vor dem Hintergrund aktueller Marktanforderungen

### 1) Design & Build to Order

Bei einer stetig steigenden Produktkomplexität dürfen Bestimmungsfaktoren wie kundenspezifische Wünsche sowie Schwankungen der Nachfrage nicht außer Acht gelassen werden. Diese Ausgangssituation erfordert eine weitestgehende Automation konstruktiver und entwicklungs technischer Vorgänge.

Nutzen durch den RuleDesigner Configurator<sup>®</sup>:

- Ausweitung des Sortimentes ohne Kostensteigerung
- Definition von Standards und wieder verwendbaren Regeln
- Reduzierung der Entwicklungszeit
- Reduzierung der Bearbeitungs- und Lieferzeiten
- Zufriedene Kunden dank der Möglichkeit, auf spezifische Wünsche reagieren zu können



**RuleDesigner<sup>®</sup>**

## 2) Qualität und Glaubwürdigkeit

Mit zunehmendem Wettbewerb wächst die Notwendigkeit für ein Unternehmen, seine Produkte zu zertifizieren und den Entwicklungsverlauf zu belegen.

Nutzen durch den RuleDesigner Configurator®:

- Generierung vollständiger, ordnungsgemäßer und integrierter Prozesse und Dokumentationen
- Gewährleistung einer hohen Prozess- und Dokumentenqualität
- Zertifizierung aller Produkte, Prozesse und Dokumente

## 3) Kundenindividuelle Massenfertigung

Weltweit bewegen sich die Märkte von einer auf Zielgruppen gerichteten hin zu einer auf Kundenwünsche angepassten Massenproduktion. Dabei nutzen viele Unternehmen standardisierte Regeln um ihre Produkte zu differenzieren.

Nutzen durch den RuleDesigner Configurator®:

- Steuerung und Kontrolle bei der Konstruktion modifizierter Produkte
- Flexibles Reagieren auf kundenspezifische Anforderungen
- Verwalten einzelner Kunden als separate Organisationseinheit in einem Massenmarktumfeld

## 4) Effizienz der Entwicklungsabteilung

Die Produktivität einer Entwicklungsabteilung sollte nicht ausschließlich von der Anzahl der Konstrukteure und deren individuellem Know-How abhängen. Technische und konstruktionsrelevante Information muss dem Unternehmen jederzeit als Wissensbasis zur Verfügung stehen.

Nutzen durch den RuleDesigner Configurator®:

- Vermeidung kostenintensiver Konstruktionsfehler
- Generierung zusätzlicher Ressourcen für die Entwicklung zukünftiger und neuartiger Produkte
- Bereitstellung technischer Information für Bereiche außerhalb der Konstruktionsabteilung

