

RuleDesigner[®]



Produktlebenszyklusmanagement (PLM)

RuleDesigner

Die webbasierte und umfangreiche PLM-Lösung RuleDesigner unterstützt auf intuitive Art alle Tätigkeiten von Prozessbeteiligten und Abteilungen, die für eine effiziente Zusammenarbeit erforderlich sind. Komplexe Workflows und Abläufe können transparent gestaltet werden und tragen somit zur Steigerung der Produktivität bei.

RuleDesigner bildet Unternehmensprozesse ab und trägt in allen Phasen zum Projekt- und Auftragsfortschritt bei. Jeder Anwender kann sich auf seine Tätigkeiten konzentrieren und, sofern er die Rechte dazu hat, für sich relevante Informationen und Daten im RuleDesigner abfragen und weitergeben. Genehmigungsprozesse werden regelbasiert gesteuert und automatische Mitteilungen werden in Echtzeit erstellt und übermittelt.

Mit der modularen Softwarearchitektur von RuleDesigner werden dem Kunden optimale, integrierte Lösungen zur Abbildung seiner Unternehmensprozesse geboten.

Unterstützt werden folgende Bereiche:

- Vertrieb und Marketing
- Projekt- und Prozessmanagement
- Produktdatenmanagement
- Ersatzteilmanagement
- After-Sales-Management
- Dokumentenmanagement

KONFIGURIERBAR

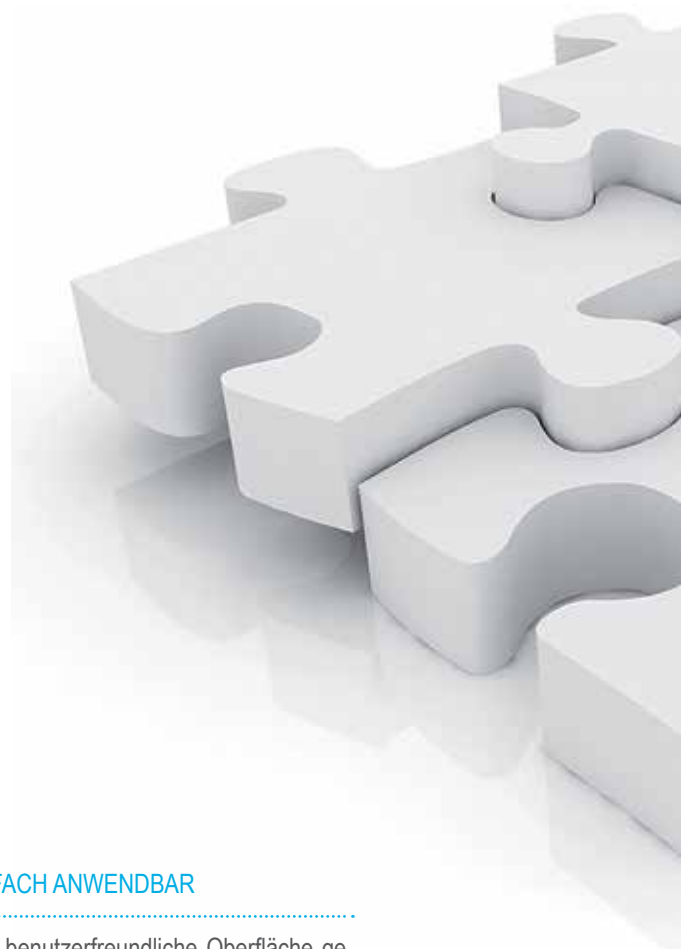
RuleDesigner verfügt über leistungsstarke und intuitiv einstellbare Konfigurationstools mit speziellen Editor-Funktionen für die Anzeige (WYSIWYG).

VORTEILHAFT UND GÜNSTIG

Eine einzelne, serverseitige Installation genügt und das System kann auf beliebig vielen Client-Arbeitsplätzen in Ihrem Unternehmen genutzt werden.

EINFACH ANWENDBAR

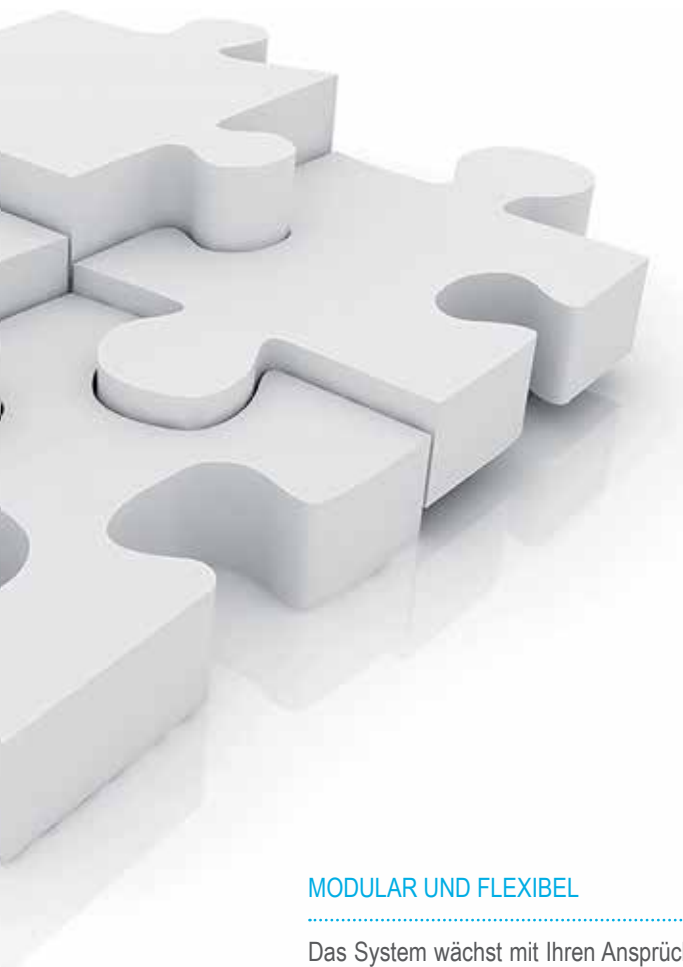
Eine benutzerfreundliche Oberfläche gewährt eine einheitliche Nutzung aller Module.



› Der Nutzen von Integration

Jeder Mitarbeiter im Unternehmen ist, abhängig von Abteilungszugehörigkeit und Funktion, in unternehmensweite Prozesse eingebunden. Er benötigt und erzeugt zu bestimmten Zeitpunkten Daten und Informationen, die wiederum von anderen Kollegen und Abteilungen genutzt und verarbeitet werden. Diese Prozesse und Beziehungen werden von einem übergeordneten System vernetzt, koordiniert und organisiert. Eine kontrollierte, vollständige, rechtzeitige und flüssige Weitergabe der Informationen und Daten ist ein Garant für einen erfolgreichen Projektablauf.

RuleDesigner wurde exakt für diesen Zweck entwickelt. Die Software stellt mit spezifischen und konfigurierbaren Workflows eine optimale Lösung zur Optimierung des Prozess-, des Daten- und des Informationsmanagements dar. Durch die Integration und Vernetzung der Fachabteilungen werden die gemeinsame Nutzung von Informationen sowie die Weitergabe und die Nachverfolgung von Informations- und Datenflüssen gewährleistet.



UMFASSEND

RuleDesigner ermöglicht einen unternehmensweiten Zugriff auf Informationen und Daten über eine einheitliche Web-Oberfläche.

SKALIERBAR

Die Lösung kann durch weitere Software-Module beliebig skaliert werden.

MODULAR UND FLEXIBEL

Das System wächst mit Ihren Ansprüchen und lässt sich durch weitere Module jederzeit schnell und einfach erweitern.

› Der Mehrwert für den gesamten Produktlebenszyklus mit einer umfassenden und integrierten PLM-Systemlösung

Kundenbeziehungsmanagement (CRM)

Mit dem Modul „Kundenbeziehungsmanagement“ werden die Daten von Kunden und Ansprechpartnern gepflegt und verwaltet. Werkzeuge zur Klassifizierung und Verwaltung der Kundenkommunikation, kombiniert mit dem beinhalteten Dokumentenmanagement, runden den 360 Grad Blick auf Ihre Kundendaten ab.

Die Planung von Tätigkeiten erfolgt mithilfe von Zeitplanern und persönlichen oder gruppenbasierten Terminkalendern. Der Kommunikationsverlauf und der Informations- und Datenaustausch mit Ihren Kunden werden erfasst und sind schnell nachvollziehbar. Jegliche Dokumentation der Kommunikation mit dem Kunden sowie die Aktualisierung von Kundendaten erfolgt in Echtzeit.

Marketingmanagement

Mit dem Modul „Marketingmanagement“ werden die Planung und Organisation von Marketing-Kampagnen verwaltet. Mit wenigen Mausklicks können aus der integrierten Umgebung heraus weitere Instrumente, wie zum Beispiel Mailings und Newsletter zur Leadgenerierung, genutzt werden.

Jede Kampagne wird mit ihren gesamten Bestandteilen in der zentralen Datenbank gespeichert. Somit stehen alle verknüpften Informationen und Daten zu Kampagneninhalten, Kontaktdaten, generierten Verkaufsmöglichkeiten und Statistiken zur Verfügung. Der Erfolg von Marketingaktivitäten kann direkt, schnell und einfach ausgewertet werden.

Die kurzen Durchlaufzeiten von Marketingaktionen, die Verknüpfung aller Daten und Informationen in einer Umgebung und die enge Verknüpfung zwischen Marketing und Vertrieb garantieren effiziente Marketingaktivitäten, schnelle Auswertungsmöglichkeiten, optimale Zusammenarbeit mit dem Vertrieb und damit letztendlich höhere Umsätze bei geringeren Kosten für das Marketing.

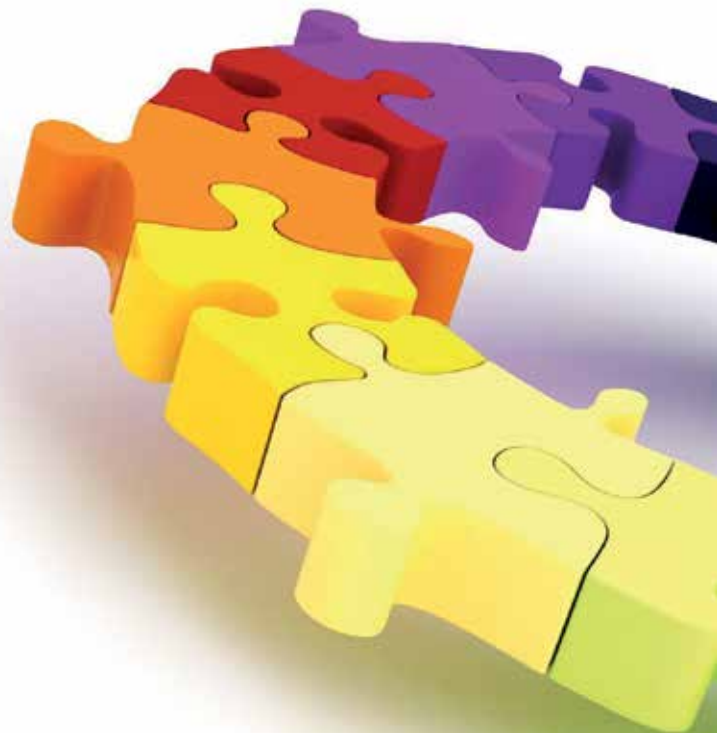
Projekt- und Prozessmanagement

RuleDesigner ermöglicht die Planung, Organisation und Unterstützung von Prozessen und Abläufen in allen Auftrags- und Projektphasen. Um die Kommunikation und Zusammenarbeit zwischen den Teilnehmern zu fördern, kann die Definition der beteiligten Mitarbeiter anhand der jeweiligen Funktionen und Verantwortlichkeiten, der auszuführenden Tätigkeiten und des vorgesehenen Zeitrahmens erfolgen. Alle projektrelevanten Informationen wie Dokumente, übermittelte Nachrichten, Angebote, Bestellungen, PDM-Teilenummern, Support-Tickets, Änderungsanforderungen sowie Statistiken werden an einem einheitlichen,

bereichsübergreifenden Ablageort gespeichert. Projekte und Arbeitsprozesse können in Phasen und Unterprojekte unterteilt und mit der Best-Practice-Methodik als Vorlage für gleiche oder ähnliche Projekte und Prozesse genutzt werden.

Produktdatenmanagement (PDM)

Das Produktdatenmanagement-Modul bietet leistungsfähige Werkzeuge zur Konfiguration von Klassifizierungsregeln, Datenstrukturen und Genehmigungsabläufen. Es bietet Schnittstellen zu den gängigen CAD-Systemen und kann auch in einem heterogenen CAD-Umfeld eingesetzt werden. Der Anwender hat somit zu jedem Zeitpunkt die Möglichkeit, das CAD-System zu wechseln, ohne dass dafür die konsolidierten PDM-Prozesse verzichtet werden muss. Es dient zur Unterstützung der an unterschiedlichen Orten tätigen Planungsteams, um technische Informationen gemeinsam verwenden und projektbezogene Tätigkeiten koordiniert ausüben zu können.



Darüber hinaus bietet das Modul eine vollständige Oberfläche für das Stücklisten-Management mit der Möglichkeit zur ERP-Kopplung und Datensynchronisierung mit externen Systemen. Basierend auf Klassifizierungsattributen bieten Parameter-Suchabfragen eine maximale Leistung und Geschwindigkeit beim Auffinden von Daten und technischen Informationen.

Ersatzteilmanagement

Im Bereich des Ersatzteilmanagements bietet RuleDesigner spezifische und integrierte Lösungen für die Erstellung von Ersatzteilkatalogen und ihrer Veröffentlichung.

Durch das Ersatzteilmanagement-Modul können Nutzer anschaulich durch die Produktstruktur navigieren und dabei schnell und einfach die benötigten Ersatz- und Zubehörteile bestellen. Dies kann über ein integriertes Webportal erfolgen, als digitales Medium in Form einer DVD oder im Printformat. Sowohl die interaktive Ersatzteil-Suche als auch die direkte Bestellung eines Ersatzteils über das verfügbare Webportal ermöglicht den optimalen Service für Ihre Kunden.

After-Sales-Management

Mit Hilfe des Webportals können die Kommunikation und der Datenaustausch unternehmensübergreifend und in Echtzeit realisiert werden. RuleDesigner ermöglicht die Erstellung von Informationsportalen mit profilabhängigen Zugriffsrechten.

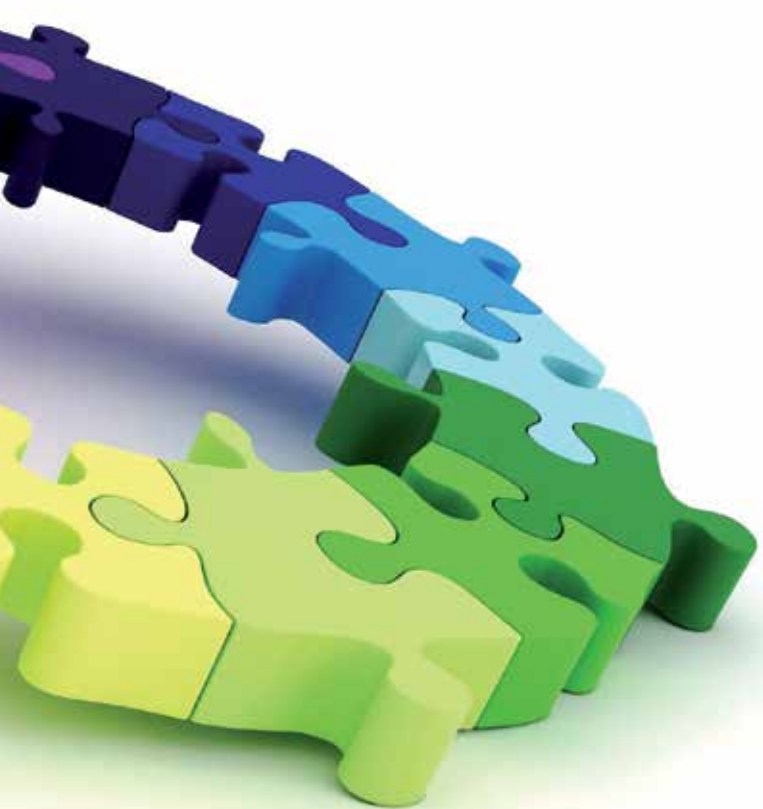
Über ein Unternehmensportal, in Form eines Extra- oder Intranets, werden Informationen, Dokumente und HelpDesk-Dienstleistungen automatisch abrufbar zur Verfügung gestellt. Die Publikation von Informationen und Dokumenten kann manuell oder auch automatisiert im Prozess erfolgen. Publierte Informationen und Dokumente können desweiteren zeitlich beschränkt, zum Beispiel nur für die Dauer eines Projektes, zur Verfügung gestellt werden. Zusätzlich kann protokolliert werden, wann diese Dokumente von wem extern abgerufen wurden.

Produkt- und Prozesskonfigurator

Der RuleDesigner Produkt- und Prozesskonfigurator ist ein bereichsübergreifendes Werkzeug für die Automatisierung von Tätigkeiten über die gesamten Unternehmensprozesse hinweg.

Im Bereich der Produktentwicklung kann der RuleDesigner Konfigurator zur Unterstützung der Konstruktion bei der Realisierung von Baukastensystemen und Variantenkonstruktionen genutzt werden. Ein weiteres Anwendungsbeispiel ist die automatisierte Erzeugung von begleitenden Dokumenten und Dokumentenmappen nach Freigabe einer Konstruktion.

Im Vertrieb wird das Werkzeug für die Konfiguration von Produktvarianten und die automatische Erstellung von Angeboten mit begleitenden Beschreibungen in Echtzeit genutzt. Innerhalb aller Bereiche und auch bereichsübergreifend können mit dem RuleDesigner Konfigurator regelbasierte Automatismen in die Prozessabläufe integriert werden. Automatische Prozesse können dabei manuell oder durch eingetretene Ereignisse automatisiert ausgelöst werden.



> Zusammenarbeit im gesamten Unternehmen

Eine Systemlösung auf Gesamtunternehmensbasis

RuleDesigner verbindet die PLM- und CRM-Welten in einer modernen und webbasierten Unternehmenslösung. Damit ist RuleDesigner die einzige Lösung, die es schafft, Produktentwicklungsprozesse mit dem Unternehmensbeziehungs-Management zu vernetzen, so wie es auch dem realen Unternehmensalltag entspricht. RuleDesigner ist dank der angebotenen Vernetzungen mit anderen, bereits im Unternehmen vorhandenen Systemen an alle Rahmenbedingungen anpassbar. Die Integrationsmöglichkeiten reichen von den wichtigsten 2D- / 3D-CAD-Systemen und Desktop-Publishing-Programmen (Microsoft Office) bis hin zu der Möglichkeit, mithilfe von Web-Diensten Daten jeglicher Systeme zu synchronisieren.

Beziehungsmanagement

RuleDesigner trägt dazu bei, die Zusammenarbeit zwischen den Abteilungen eines Unternehmens flüssig und effizient zu gestalten. Die Effizienz und die gemeinsame Nutzung von Informationen werden durch RuleDesigner über alle Geschäftsprozesse hinweg optimiert. Im Bereich CRM ist es möglich, die Korrespondenz mit dem Kunden in allen Entwicklungsphasen von der Kundengewinnung über die Abwicklung des Auftrags bis zu den Serviceleistungen im After-Sales nachzuvollziehen. Im Rahmen der unternehmensübergreifenden Prozessintegration unterstützt das System durch die eingesetzte Webtechnologie die Förderung und Stärkung der Beziehungen zwischen Unternehmen und Interessengruppen wie Kunden, Lieferanten und Entwicklungspartnern.

Produktentwicklungsprozesse

RuleDesigner kann Abläufe und Workflows im Produktentwicklungsprozess abbilden, da es projektbezogene Tätigkeiten und den Projektfortschritt in allen Phasen unterstützt. Dies gelingt der PLM-Lösung durch Speicherung, Archivierung, Aktualisierung und gemeinsame Nutzung von Informationen und Dokumenten. RuleDesigner bietet Nutzern Tools zur Unterstützung aller Produktentwicklungsphasen, von der Konstruktion bis hin zur Entsorgung.

Interaktion mit Ihren Anwendungen

RuleDesigner ist eine unternehmenseigene Konsole für die Interaktion mit bereits vorhandenen Systemen und zur Förderung der Zusammenarbeit und des Informationsaustauschs zwischen den Unternehmensabteilungen. Das System bietet mithilfe einer einheitlichen Benutzerschnittstelle und eines einheitlichen Interaktionskonzepts, unabhängig vom Quellort der Informationen, einen bequemen Zugriff auf diese. RuleDesigner ist eine integrierte und modulare PLM-Lösung, die eine rasche Inbetriebnahme mithilfe moderner Konfigurationstools ermöglicht. RuleDesigner ist einfach und schnell erweiterbar.



Dokumentenmanagement

RuleDesigner bietet eine vernetzte und bereichsübergreifende Oberfläche für die Steuerung und Verwaltung von Unternehmensdokumenten. Eine breit gefächerte Palette an Funktionen und eine hohe Konfigurierbarkeit gewährleisten eine perfekte Zugänglichkeit zu den Unternehmensprozessen und dienen als Unterstützung bei der Erstellung, Aktualisierung, Speicherung und gemeinsamen Nutzung der Dokumente in einem einheitlichen und gut organisierten Unternehmensarchiv.

› Konfiguration und Automatisierung entlang der Prozesskette

Automatisierung von Unternehmensprozessen

Mit RuleDesigner können verschiedenste Prozesse frei konfiguriert, Produktinformationen erstellt sowie Informationen automatisiert von externen Datenquellen gelesen und an weiterführende, externe Daten-systeme übergeben werden. Um komplexe Konfigurationen mittels technischer Daten (3D-Baugruppen, Stücklisten, etc.) zu erzeugen, wird die Integration des RuleDesigner Produkt- und Prozesskonfigurators empfohlen. Der Konfigurator ist sowohl für das Produktdaten- als auch für das Dokumentenmanagement verwendbar.



Produktkonfiguration

RuleDesigner ermöglicht die Konfiguration und Verwaltung von Produktinformationen durch Generierung von CAD-Darstellungen und der damit verknüpften technischen Dokumentation. Mithilfe einer regelbasierten Systemlogik können alle möglichen technischen Produktkonfigurationen mitsamt Erzeugung von 3D-Baugruppen, 2D-Zeichnungen, Stücklisten, konfigurierten Produktlisten, technischen Plänen, Angeboten und Dokumenten generiert werden.

Konfiguration von Angeboten

Individuelle Kundenangebote können durch Einsatz des RuleDesigner Produkt- und Prozesskonfigurators automatisiert, zuverlässig und schnell in Echtzeit erzeugt werden. Dabei wird auf kunden-, konstruktions- und produktspezifische Daten aus RuleDesigner oder externen Datenquellen zurückgegriffen. Sobald ein Angebot erstellt und gespeichert ist, wird es gemeinsam mit den notwendigen Unterlagen in dem dafür vorgesehenen Verzeichnis in RuleDesigner abgelegt. In RuleDesigner kann wiederum die Beauftragung eines Angebotes weitere, neue automatisierte Prozesse auslösen. Ein Beispiel hierfür ist das Anlegen eines Auftragprojektes und das Versenden von Mitteilungen an die zuständigen Mitarbeiter. Mit RuleDesigner bilden Sie Ihre spezifischen Prozesse ab und gestalten Ihre Unternehmensprozesse optimal.

Generierung von technischen Dokumenten

RuleDesigner unterstützt bei der Erstellung und Publizierung von komplexen technischen Handbüchern und Dokumenten durch automatische, regelbasierte Vorgänge. Mit RuleDesigner wird die Produktion von Dokumenten bereits in der ersten Planungsphase beschleunigt und optimiert, so dass vorhandene Inhalte zur Erstellung von Produktdokumenten, wie technische Handbücher, Gebrauchsanleitungen und Montageabläufe, wiederverwendet werden können. Der Erstellungsbereich kann durch Dokumentenmanagement-Tools erweitert werden. Dies ist ein maximaler Mehrwert, da die erstellten Dokumente mit Produktdatenblättern, Aufträgen und Projektphasen, Unternehmen und PDM-Teilenummern verknüpft werden können. Eine bereichsübergreifende Suche nach einem konkreten Dokument quer durch die gesamte RuleDesigner-Lösung ist somit schnell und einfach möglich.

› RuleDesigner unterstützt Sie bei Ihrer PLM-Strategie



Erhöhen Sie den Wirkungsgrad der Digitalisierung in Ihrem Unternehmen.
Mit RuleDesigner standardisieren Sie Ihre Prozesse und haben schneller
Zugriff auf Informationen jeglicher Art.

PBU CAD-Systeme GmbH
Zentrale
Robert-Bosch-Str. 8
86551 Aichach
Deutschland

Tel.: +49 8251 8191-0
Fax: +49 8251 8191-29

E-Mail: info@pbu-cad.de
Internet: www.pbu-cad.de