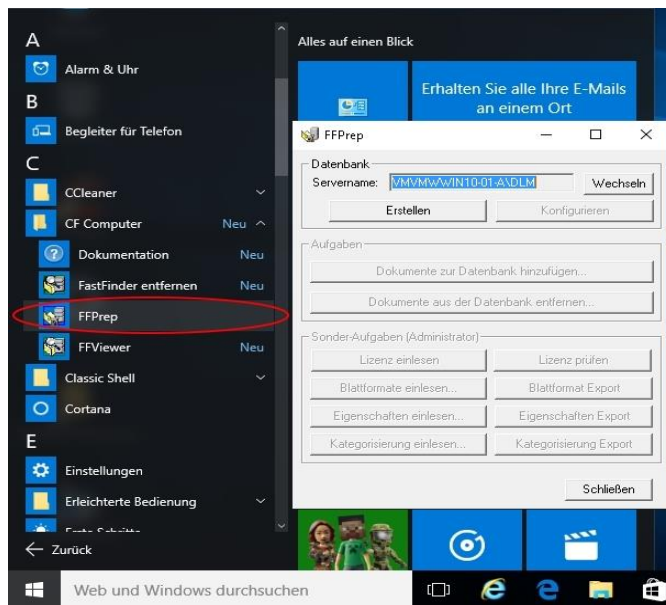


Konfigurationsanleitung FastFinder Academic

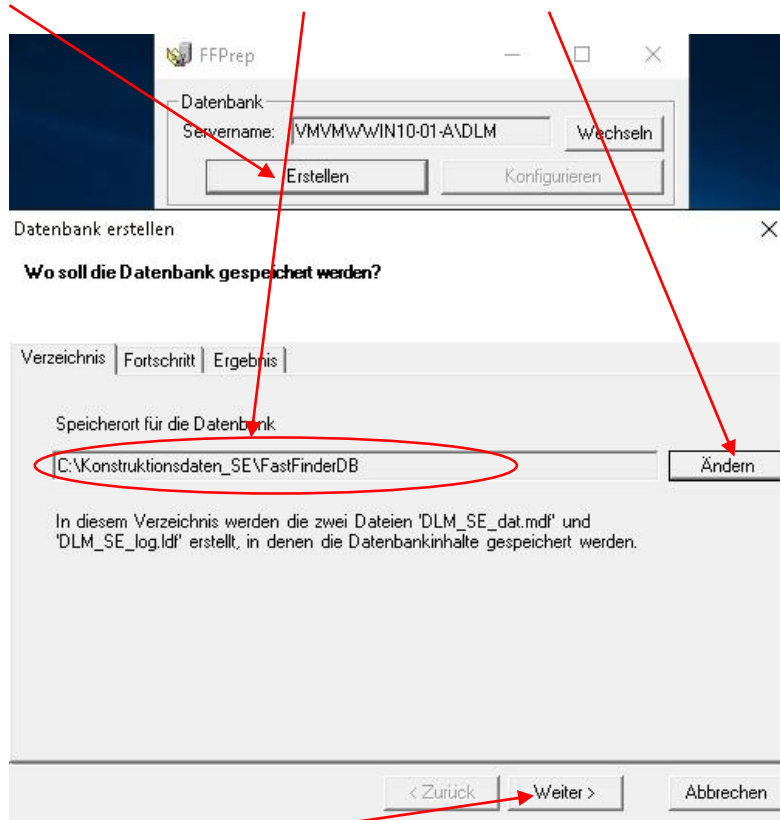
Starten Sie das Programm *FFPrep*, um FastFinder zu konfigurieren.

Das Programm finden Sie im Startmenü unter *CF Computer\FastFinder*.



Schritt 1: Datenbank erstellen

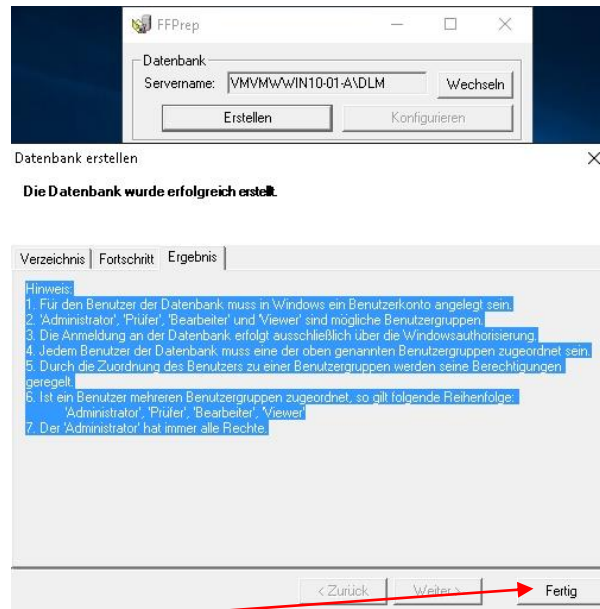
Bitte auf *Erstellen* klicken. Diesen Ordner für die Datenbank auswählen.



Dann auf *Weiter* klicken.



Wenn FastFinder mit der Erstellung der Datenbank fertig ist, sollte dieses Fenster erscheinen und unter *Ergebnis* sollten keine Fehler stehen.

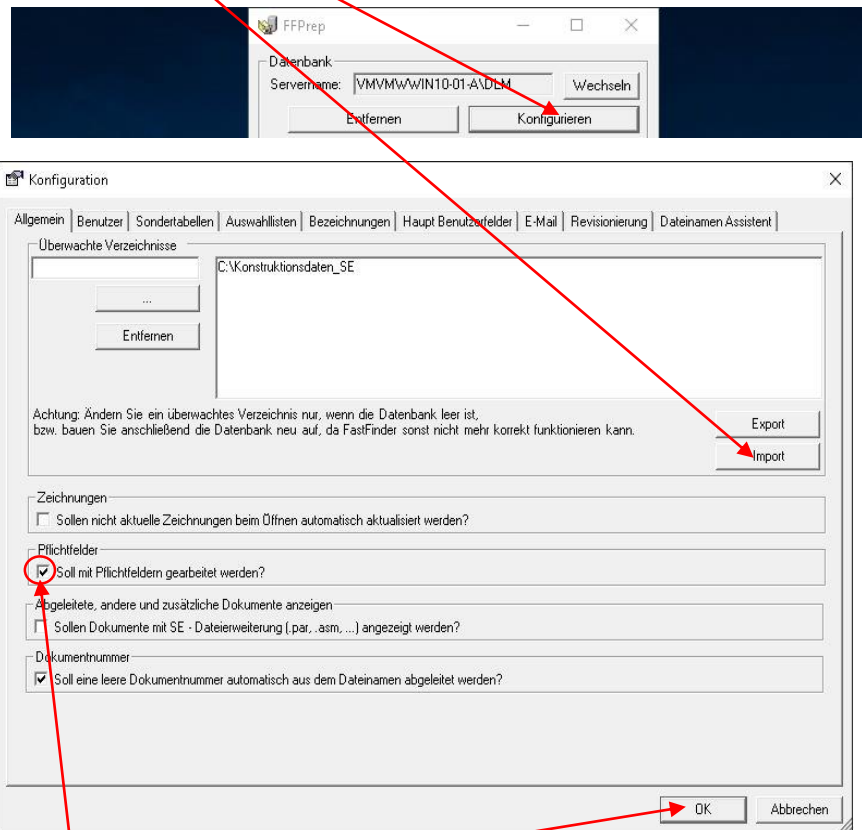


Nun auf *Fertig* klicken.

Schritt 2: Verzeichnis für die Konstruktionsdaten angeben

Klicken Sie bitte auf *Konfigurieren*.

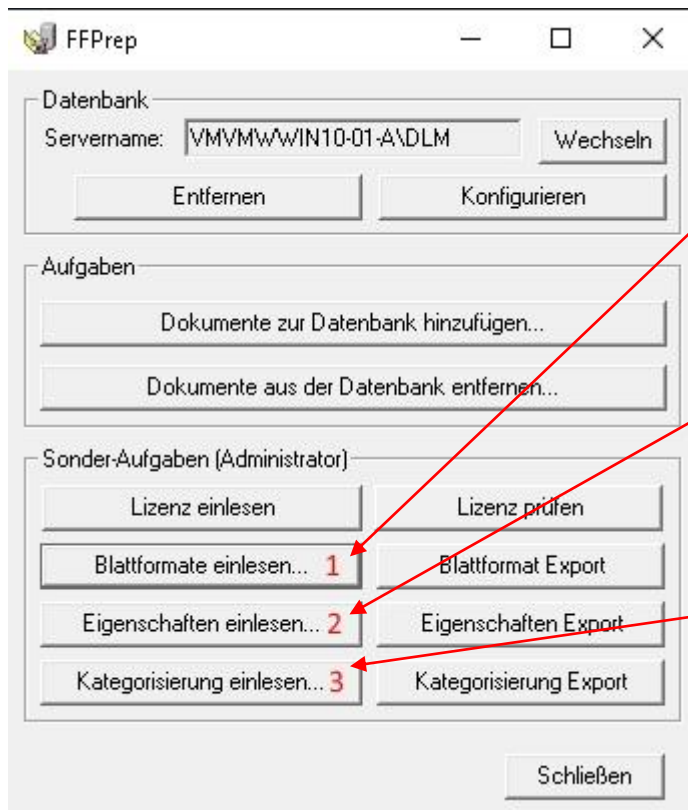
Klicken Sie danach auf *Import* und importieren Sie die Datei *Überwachte Verzeichnisse.txt* aus dem Ordner *FastFinder Konfiguration* von der DVD.



Bei der Option *Soll mit Pflichtfeldern gearbeitet werden?* einen Hacken setzen.

Dann mit *OK* bestätigen.

Schritt 3: Konfiguration einlesen



1. Hier klicken und die Datei *PBU Zeichnung mit Revision_Blattformat.xls* aus dem Ordner *FastFinder Konfiguration* angeben. Mit **OK** bestätigen.

2. Hier klicken und die Datei *Properties_Pflichtfelder_PBU Zeichnung mit Revision.xls* aus dem Ordner *FastFinder Konfiguration* angeben. Mit **OK** bestätigen.

3. Hier auf *Bauteile* klicken und die Datei *Kategorien_Bauteile.xls* aus dem Ordner *FastFinder Konfiguration* angeben. Mit **OK** bestätigen.