



Solid Edge Anforderungsmanagement

Übernehmen Sie die Kontrolle über Ihre Daten und Ihre Anforderungen.

Vorteile

- Organisieren von Eingaben für die mechanische Konstruktion
- Einfache Bewertung von Konstruktions- und Anforderungsänderungen
- Nachweis der Vertragserfüllung
- Einhaltung von Normen, Regularien- und Qualitätsstandards

Zusammenfassung

Die Fähigkeit, wesentliche Prinzipien im Produktentwicklungs- und Fertigungsprozess genau zu erfassen, zu pflegen und zu verfolgen, ist entscheidend für die Einhaltung von Qualitätsstandards. Das Anforderungsmanagement in Solid Edge bietet eine ganze Reihe von Funktionen zur Rückverfolgbarkeit, die Projektmanager von Anfang bis Ende ihrer Projekte zu unterstützen. Mit dem Anforderungsmanagement in Solid Edge können Anwender einfach und sofort nach Arbeitselementen und Aufgaben suchen und diese bearbeiten. Das Anforderungsmanagement ist nahtlos in Solid Edge integriert, sodass Sie direkt mit Ihren Solid Edge Teilen und -Baugruppen arbeiten und gleichzeitig die Projektanforderungen verwalten können.

Features

Das Anforderungsmanagement in Solid Edge ist eine leistungsstarke Lösung mit vielen Projektmanagementwerkzeugen und -funktionen, die Zeit sparen und helfen, kostspielige Fehler zu reduzieren. Es ermöglicht den sofortigen Zugriff auf Produkthanforderungen, die Kennzeichnung von Aufgaben, interaktive Workflows und die einfache Kommunikation mit dem Management

und Führungskräften. Administratoren und Projektmanager können spezifische Berechtigungen wie Kommentar- und Genehmigungsrechte vergeben, um Projektinteraktionen besser zu verwalten. Das Anforderungsmanagement in Solid Edge bietet auch Sicherheitsfunktionen wie Authentifizierung auf Basis von Rollen- oder Benutzeranmeldeinformationen. Diese Funktionen stellen strenge Zugriffsrichtlinien für einen optimalen Projektlauf bereit.

Die Anforderungsmanagementlösung in Solid Edge ist ein Zusatzangebot des Solid Edge Konstruktions-Lösungsportfolios. Voraussetzung für das Hinzufügen des Anforderungsmanagements in Solid Edge ist eine aktive Solid Edge Basislizenz.

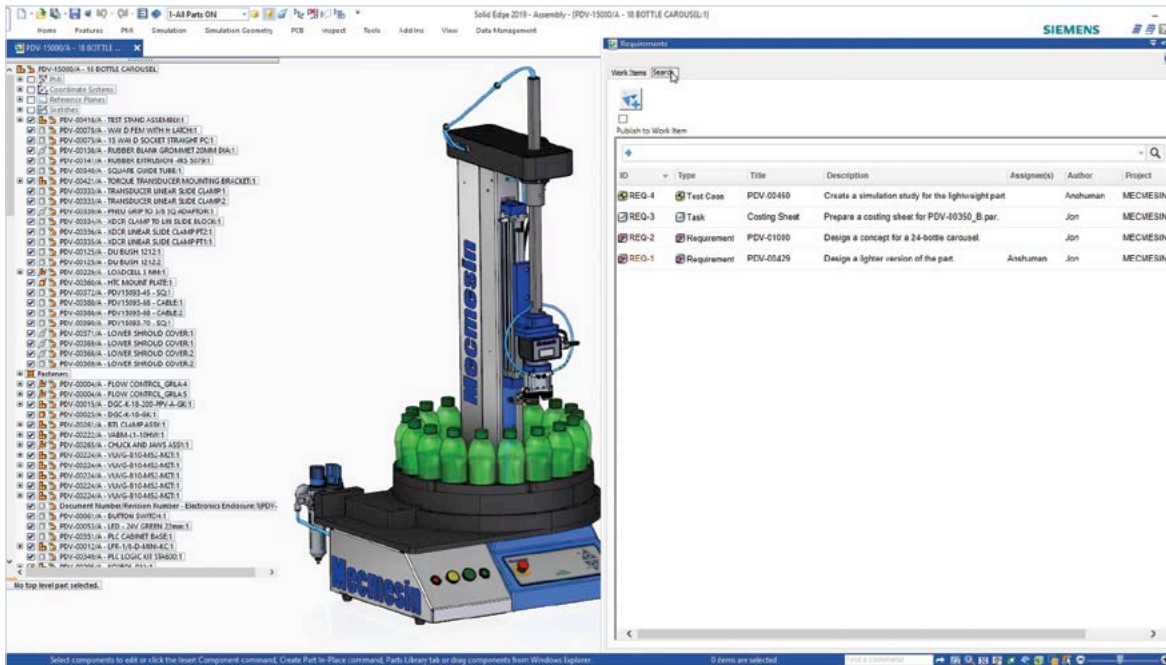
Skalierbar für zukünftige Anforderungen

Die Anforderungsmanagementlösung von Solid Edge ist vollständig skalierbar auf Polarion Requirements Software zur Verwaltung komplexer Softwaresysteme und vollständig erweiterbar auf andere Polarion-Produkte wie Polarion ALM und Polarion QA.

Erweiterung der Wertschöpfung

Solid Edge ist ein Portfolio aus kostengünstigen, einfach zu implementierenden, leicht zu verwaltenden, problemlos zu nutzenden Software-Tools, mit denen sich alle Aspekte des Produktentwicklungsprozesses optimieren lassen – mechanische und elektrische Konstruktion, Simulation, Fertigung, technische Dokumentation,

Solid Edge Anforderungsmanagement



Die Anforderungsmanagementsoftware von Solid Edge überprüft die Gewichts- und Materialanforderungen für ein bestimmtes Teil in der Baugruppe.

Datenmanagement und cloud-basierte Zusammenarbeit.

Empfohlene Systemvoraussetzungen

- Betriebssystem Windows 10 mit 64 Bit
- Mindestens 8 GB RAM
- True Color (32 Bit) oder 16 Millionen Farben (24 Bit)
- Bildschirmauflösung: 1.280 x 1.024 oder höher, Breitbildformat

Minimale Systemkonfiguration

- Eines der oben genannten 64-Bit-Betriebssysteme
- Mindestens 4 GB RAM
- 65.000 Farben
- Bildschirmauflösung: 1.280 x 1.024 oder höher
- Die Installation von Solid Edge erfordert 10,0 GB Speicherplatz

Anforderungen an die Serverhardware

- Microsoft Windows Server 2012 (oder eine beliebige Aktualisierungsversion), oder Microsoft Windows Server 2016 (oder eine beliebige Aktualisierungsversion)
- 64-Bit-Betriebssystem
- Mindestanforderung für RAM-Speicher: 4 Gigabyte; empfohlen: 8 Gigabyte oder mehr
- Mindestanforderung für Festplattenspeicher: 10 GB; empfohlen: 40 GB oder mehr
- Client/Server-Verbindung: mindestens 1 Mbit/s
- Microsoft Windows 8.1 oder 10 wird für Evaluierungszwecke unterstützt

Siemens PLM Software
www.siemens.com/plm

Deutschland +49 221 20802-0
Österreich +43 732 377550-0
Schweiz +41 44 75572-72

© 2018 Siemens Product Lifecycle Management Software Inc. Siemens, das Siemens-Logo und SIMATIC IT sind eingetragene Marken der Siemens AG. Camstar, D-Cubed, Femap, Fibersim, Geolus, GO PLM, I-deas, JT, NX, Parasolid, Solid Edge, Synchrofit, Teamcenter und Tecnomatix sind Marken oder eingetragene Marken der Siemens Product Lifecycle Management Software Inc. oder ihrer Niederlassungen in den USA und in anderen Ländern. Alle anderen Marken, eingetragenen Marken oder Dienstleistungsmarken sind Eigentum der jeweiligen Inhaber. 72633-A2 DE 10/18 o2e