

Visionen realisieren, Zukunft gestalten

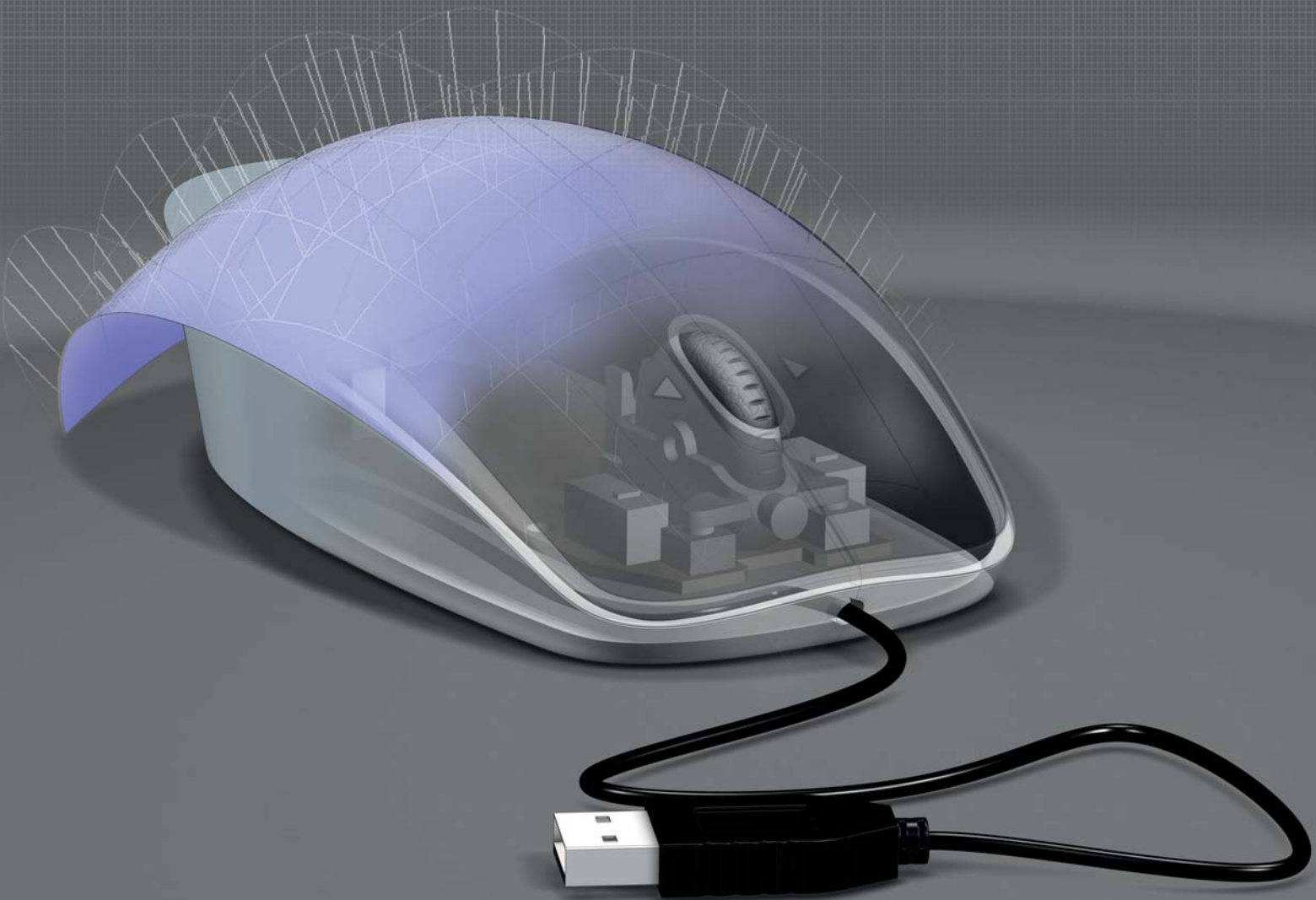
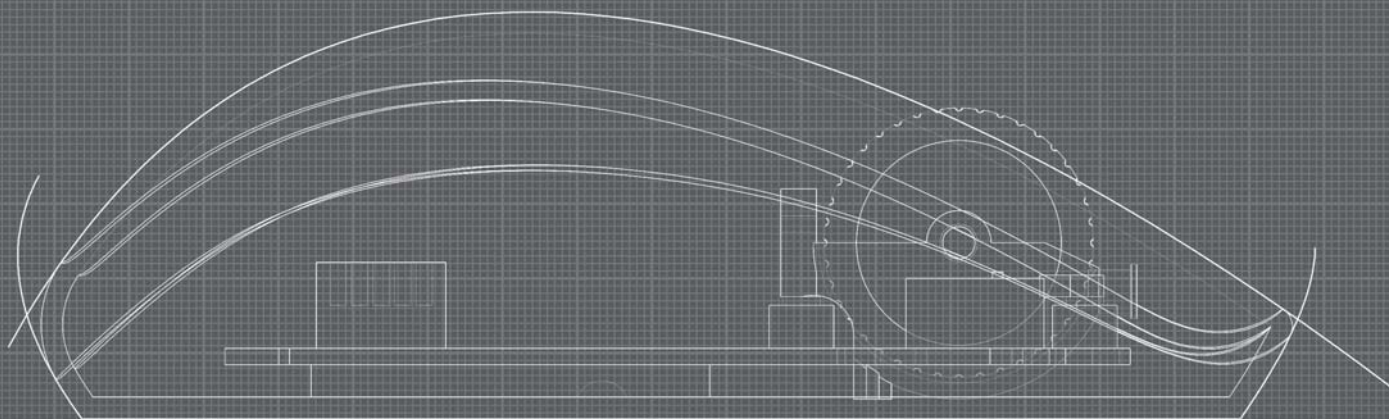
Komplettlösungen für das Produktlebenszyklus-Management



Solution
Partner

PLM

SIEMENS



PBU CAD-Systeme GmbH

Ihr Partner für das gesamte Produktlebenszyklus-Management

Zukunft hat, wer Zukunft plant – dies gilt nicht nur im Hinblick auf die Planung und Fertigung von hochwertigen Produkten, sondern auch in Sachen Unternehmensführung und Wirtschaftlichkeit. Gegründet im Jahr 1998 mit Hauptsitz in Aichach (bei München) und weiteren Niederlassungen deutschlandweit, zählt die PBU CAD-Systeme GmbH zu einem der erfolgreichsten Siemens Solution Partner. Als langjähriger, erfahrener Spezialist für Siemens-PLM-Systeme tragen wir mit unseren maßgeschneiderten Lösungen dazu bei, dass bei unseren Kunden die Prozesse in der Produktentwicklung und -fertigung deutlich schneller, effizienter und kostensparender abgewickelt werden. Mit über 5.000 installierten Software-Lizenzen aus den Bereichen CAD, CAM, CAE und PDM unterstützen wir aktuell mehr als 500 Unternehmen dabei, dass sämtliche Stationen eines Produkts innerhalb des Produktlebenszyklus effizient durchlaufen werden. Die Voraussetzung dafür sind PLM-Werkzeuge, die optimierte Workflows, vernetzte Prozesse und zukunftsfähige Konstruktionstechnik bieten.

Kundennähe, Kompetenz und Investitionen in die Zukunft

Neben der kontinuierlichen Weiterentwicklung unseres Expertenwissens legen wir größten Wert auf einen vertrauensvollen Umgang mit Kunden, Partnern und Mitarbeitern. Wir streben ein nachhaltiges, beständiges und freundschaftliches Miteinander an, das Ihnen und uns den gemeinsamen Erfolg sichert.

Um Ihnen stets die beste Qualität in Beratung und Support zu kommen zu lassen, betreut Sie unser innovatives Team aus erfahrenen Maschinenbauingenieuren und System-Spezialisten. Als akkreditierter Siemens PLM Academic-Partner nutzen wir außerdem die Möglichkeit, die heranwachsende Generation an Konstrukteuren und Produktentwicklern aktiv zu fördern. Deswegen unterstützen wir durch unsere akademischen Angebote Schulen, Universitäten und junge Nachwuchskräfte mit unserem Know-how und unserer Technik.



„97 % unserer Kunden würden uns weiterempfehlen. Das bestätigt uns in dem Weg, den wir seit Jahren mit unseren maßgeschneiderten Lösungen und der kompetenten Betreuung gehen. Mit unseren hochmotivierten Mitarbeitern, der intensiven Partnerschaft mit Siemens PLM Software und dem freundschaftlichen Miteinander stehen wir für Kundennähe, Kompetenz und ein umfassendes Serviceangebot – und genau das schätzen unsere Kunden.“

Richard Hochholzer und Bernd Krucker
Geschäftsführer der PBU CAD-Systeme GmbH

Damit möchten wir dazu beitragen, dass Schüler und Studenten früh den Umgang mit modernster PLM-Technologie erlernen, um später im Berufsleben die Gestaltung der Zukunft erfolgreich in eigene Hände nehmen zu können.

Schulungen, Seminare, Workshops

PLM-Software richtig einsetzen: Lernen wie es geht!

Um Sie schnell in die Produktivitätsphase zu führen, setzen wir beim Thema Weiterbildung auf eine Vielzahl verschiedener Schulungsmöglichkeiten. Dabei achten wir stets darauf, die Lerninhalte in Theorie und Praxis leicht verständlich zu vermitteln, sodass wir sowohl den fortgeschrittenen Anwender, als auch den Einsteiger gleichermaßen ansprechen. In unseren haus-eigenen Einsteigerkursen erhalten Sie einen ersten Einblick in die Konstruktion mit den CAD-Lösungen von Siemens PLM Software.

Wertvolle Praxistipps und -tricks zu den Funktionsweisen von Solid Edge und NX liefern wir Ihnen regelmäßig in unseren Video-Tutorials und Online-Seminaren. Hier zeigen wir anhand konkreter Anwendungsbeispiele Konstruktionstechniken, mit denen Sie einfach, schnell und effizient zum gewünschten Ergebnis kommen. Auf unserem YouTube-Kanal finden Anwender weitere, zahlreiche Videos zu den verschiedenen Einsatzmöglichkeiten von Solid Edge und NX.

Den professionellen Umgang mit moderner PLM-Software lernen

Exakt planen, konstruieren, modellieren – lernen Sie in unseren intensiven Schulungen und Workshops, wie Sie die CAx-Werkzeuge in Ihrem Konstruktionsalltag optimal einsetzen. Ob Basisschulungen für Einsteiger oder weiterführende Schulungen für geübte Anwender, ob als Inhouse-Training in Ihrer Firma oder in unseren

„Das Schulungsangebot der PBU CAD-Systeme nehmen wir regelmäßig gern in Anspruch. Die speziell auf unsere Anforderungen zugeschnittenen Schulungskonzepte überzeugen uns voll und ganz. Die Trainer vermitteln die Schulungsinhalte leicht verständlich und gehen auf die Teilnehmer individuell ein. Durch die Upgrade-Schulungen sind wir immer auf dem aktuellen technischen Stand.“

Christoph Lehn

Konstruktionsleitung bei Franz Kessler GmbH

Schulungsräumen – in mehrtägigen Kursen erlernen Konstrukteure und Projektbeteiligte praxisbezogen den richtigen Umgang mit den vielseitigen Software-Funktionen.

Auf Wunsch stimmen wir unsere Schulungen auf Ihre firmenspezifischen Anforderungen ab. Hier erarbeiten wir ein Konzept mit Schwerpunkt auf den Einsatzbereich der Software in Ihrem Unternehmen. Im Hinblick auf neue Software-Upgrades bieten wir auch Workshops zu den einzelnen Programmversionen. Um Ihnen den Umstieg bei einem Software-Wechsel zu erleichtern, können Sie darüber hinaus an speziellen Umschulungskursen teilnehmen. Auch Praxisseminare zu einzelnen Software-Modulen finden Sie in unserem Portfolio. Für jeden Schulungsbedarf das richtige Informationsangebot – sprechen Sie uns an!



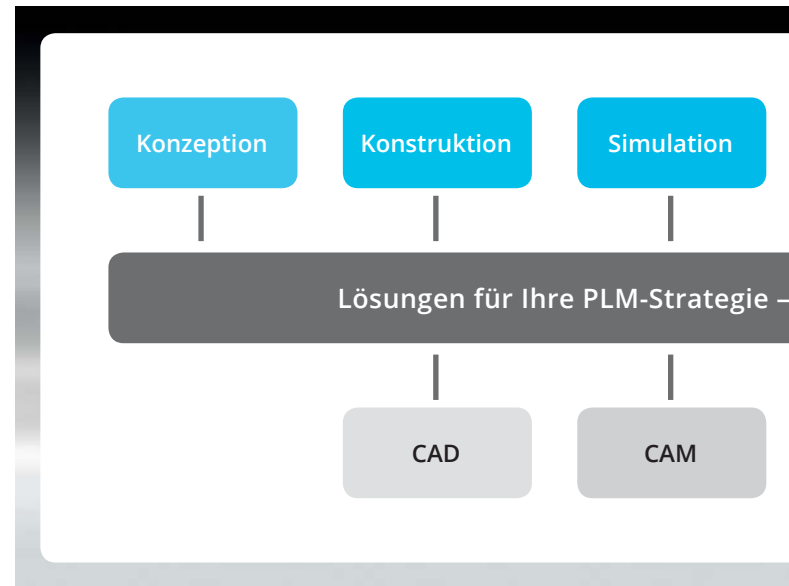
Visionen realisieren, Zukunft gestalten

Hohe Anforderungen in der Produktentwicklung benötigen moderne PLM-

Konstrukteure, Industriedesigner und Produktmanager sehen sich im Hinblick auf eine kosten- und prozessoptimierte Produktentwicklung hohen Anforderungen ausgesetzt. Eng gefasste Zeit- und Kostenrahmen, hohe Qualitätskriterien und komplexe Prozessstrukturen verlangen von den Akteuren ein Höchstmaß an professioneller Arbeitsweise und Koordination. Um sämtliche Phasen eines Produktlebenszyklus optimal zu steuern, sind Produktlebenszyklus-Management-Systeme (PLM-Systeme) unverzichtbare Werkzeuge. Leistungsstarke, fortschrittliche Software für die Bereiche CAD, CAM, CAE und PDM unterstützen Konstruktion, Qualitäts- und Datenmanagement, stellen komplexe Abläufe übersichtlich und transparent dar und bilden die Schnittstelle für ein bereichs- und standortübergreifendes Produktdatenmanagement. Die Vorteile: optimierte Arbeitsabläufe, ein hoher Qualitätsstandard, kürzere Entwicklungsphasen und deutliche Kosteneinsparungen.

Ganzheitliche Steuerung von Produktlebenszyklen mit Software von PBU CAD-Systeme

Von der Idee bis zur Realisierung und darüber hinaus – für die ganzheitliche Steuerung aller innerhalb eines Produktlebenszyklus ablaufenden Prozesse liefern wir der Industrie fortschrittlichste Lösungen von Siemens PLM Software. Damit stehen Ihnen hochprofessionelle Visualisierungs- und Management-Systeme zur Verfügung, über die Sie Bereiche wie digitale Produktentwicklung, NC-Programmierung, FEM-Analyse und Produktdatenmanagement professionell abwickeln. Die innovative „Synchronous Technology“, integriert in den CAD-Systemen Solid Edge und NX, unterstützt Sie vor allem bei der schnellen und flexiblen Konstruktion. Das 2D-/3D-CAD-System Solid Edge hat dabei den Fokus auf der digitalen Produktentwicklung in den Anforderungsbereichen des Maschinen- und Anlagenbaus. Zusammen mit den CAx-Produkten lässt sich eine geschlossene Prozesskette im PDM-System abbilden.



NX deckt neben dem Bereich Maschinenbau zudem hochkomplexe Designanforderungen in der digitalen Produktentwicklung ab. Mit tief im System integrierten Werkzeugen lassen sich in Branchen wie etwa dem Automobil- und Flugzeugbau enorme Optimierungen erzielen.

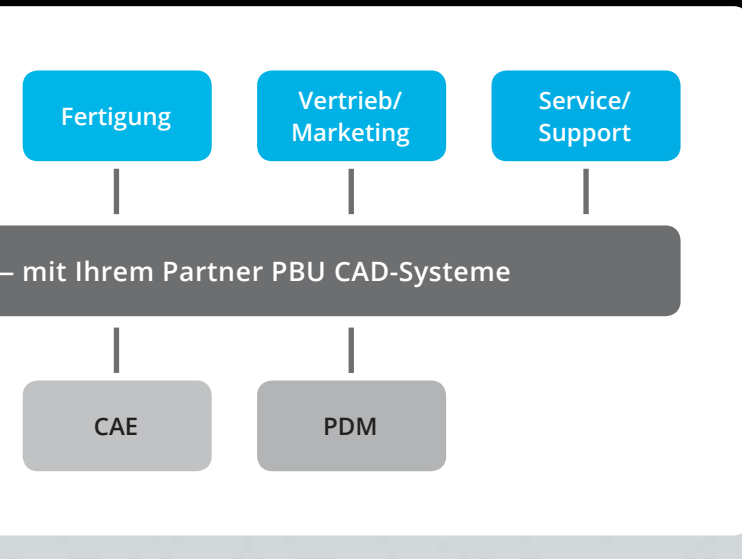
„Die besten Resultate für die Ableitung von 3D haben wir mit Solid Edge erreicht. Damit fiel uns die Entscheidung leicht. Die Verknüpfung von Solid Edge mit Teamcenter hilft uns, unsere Entwicklungsprozesse generell effizienter durchzuführen.“

Daniel Ketterer

Projektleiter

EagleBurgmann Germany GmbH & Co. KG

-Software



Mit unseren Verwaltungslösungen stehen Ihnen maßgeschneiderte PDM-Systeme zur Verfügung, die alle Phasen des Produktlebenszyklus transparent abbilden und ein einfaches, standortübergreifendes Datenmanagement (Lieferanten, Compliance, Simulationsprozesse, Stücklisten, CAD-Daten etc.) ermöglichen. Für jede spezielle Anforderung die richtige Lösung – mit unseren Systemen erhalten Sie eine umfassende und ganzheitliche Unterstützung von der Konzeption über die Produktentwicklung bis hin zur Fertigung mittels modernster PLM-Software.

„Synchronous Technology“ – die Zukunft im Bereich CAD-Konstruktionstechnik

Die Entwicklung zukunftsfähiger Produkte bedarf zukunftsfähiger Technologie. Die einzigartige „Synchronous Technology“ ist

eine von Siemens PLM Software entwickelte Modellieretechnik für ein schnelles und vor allem wirtschaftliches Konstruieren. Das Prinzip: Die „Synchronous Technology“ vereint die Kontrolle der historienbasierten Parametrik mit der Schnelligkeit und Flexibilität freier Modellieretechnik. Im Gegensatz zu historienbasiertem Konstruieren erlaubt das System eine von über- und untergeordneten Features unabhängige Bearbeitung von Bauteilen. Änderungen können somit sowohl direkt als auch parametergesteuert an einer beliebigen Position vorgenommen werden. Das System errechnet die Auswirkungen auf andere Produktparameter und passt diese dann entsprechend an.

Diese intelligente, flexible Konstruktionsweise spart im Konstruktionsprozess sehr viel Zeit, verringert die Kosten erheblich und steigert die Produktrentabilität.

Beratung, Implementierung und Support

Kompetente Unterstützung in jeder Projektphase

Freundlich, persönlich, professionell – wir legen großen Wert auf Kundennähe, individuelle Beratung und persönliche Betreuung. Über das Software-Angebot hinaus bieten wir Ihnen ein umfassendes Leistungsspektrum, das Sie bei der Arbeit mit den Systemen optimal unterstützt. Dabei beginnen wir mit der Definition Ihrer firmenspezifischen Anforderungen, die die Grundlage für die Auswahl des Software-Pakets darstellt, das für Ihre Bedürfnisse optimal geeignet ist. In einem gemeinsamen Gespräch klären wir im Vorfeld Ihren konkreten Bedarf und beraten Sie ausführlich u. a. zur Lizenzierung, Datenübernahme und zu geeigneten Schulungsmaßnahmen. Welche Abteilungen sind in das Projekt involviert? Müssen Schnittstellen geschaffen werden? Welche Software-Funktionen und -Module sind für Ihre speziellen Anforderungen notwendig? Um ein ganzheitliches Konzept zu entwickeln, identifizieren unsere Consultants Ihre Handlungsfelder und individuellen Abläufe. Hierbei legen wir großen Wert auf eine professionelle Beratung, die intensive Zusammenarbeit mit Ihnen und schnelle Reaktionszeiten unsererseits. Bei uns steht Ihnen Ihr persönlicher Ansprechpartner zur Verfügung, der die individuellen Projektdetails kennt und sich zügig um Ihr Anliegen kümmert.

Ganzheitlicher Servicegedanke und nachhaltige Betreuung

Vor, während und nach einer Implementierung ideal betreut – unser Leistungsspektrum verfolgt einen ganzheitlichen Ansatz und bietet Unterstützung in allen Projektphasen. Sobald wir gemeinsam die passende Software mit den richtigen Modulen bestimmt haben, bieten wir Ihnen ausreichende Testmöglichkeiten und beginnen mit der genauen Analyse Ihrer Workflow-Infrastruktur. Von der Analyse beteiligter Prozesse über die Klärung von benötigten Schnittstellen (z. B. für Ihr ERP-System) bis hin zur vollständigen Installation mit allen Anbindungen übernehmen wir für Sie alle Schritte der Implementierung. Im Anschluss sorgen wir mit unseren professionellen Service- und Wartungsleistungen dafür, dass Ihre Systeme stets auf dem aktuellen Stand



sind und Sie bei Fragen sofort technische Unterstützung erhalten. Unser Support-Team steht Ihnen telefonisch über unsere Hotline, per E-Mail, via Remote-Desktop-Verbindung und über unser Webportal zur Verfügung. Zudem haben Sie Zugriff auf alle Updates und Upgrades Ihrer Software-Produkte. Sie suchen eine Komplettbetreuung rund um das Thema PLM-Software? Wir stehen Ihnen jederzeit mit Rat und Tat zur Seite!

„Die PBU CAD-Systeme GmbH steht für Fachkompetenz und für ein freundliches Miteinander. Bei Fragen und Anmerkungen sind sie immer zur Stelle und helfen sofort, Probleme sachlich und vorteilhaft zu lösen. Die freundschaftliche Basis steht immer an erster Stelle.“

Eric Schüle

Konstruktion AIR SONIC

Gesellschaft zur Luftreinhaltung und Lärmbekämpfung mbH

Kontakt

PBU CAD-Systeme GmbH – persönlich, kompetent, kundennah

Zentrale Aichach

Robert-Bosch-Str. 8
86551 Aichach

Tel.: +49 8251 8191-0
Fax: +49 8251 8191-29

Niederlassung Moers

Heinrich-Hertz-Str. 11
47445 Moers

Tel.: +49 2841 99822-0
Fax: +49 2841 99822-20

Niederlassung Filderstadt

Raiffeisenstr. 27-29
70794 Filderstadt

Tel.: +49 711 4599969-0
Fax: +49 711 4599969-1



www.facebook.com/pbucad



www.youtube.com/pbucad



www.twitter.com/pbucad



www.plus.google.com/+PBU-CADde

Mehr Informationen unter
www.pbu-cad.de

Melden Sie sich zu
unserem Newsletter an:
www.pbu-cad.de/pbu-newsletter